

LOCALIZAÇÃO



O terreno proposto para a implantação do projeto está localizado em uma área privilegiada, estando em uma região central onde funcionam vários outros serviços. O local da implantação foi escolhido considerando toda a malha urbanística da cidade, tendo em vista que muitas das vias se conectam próximos a área.

CONTEXTO URBANÍSTICO

Município de Foz do Iguaçu-PR, localizado na região Oeste do Estado do Paraná, com uma população estimada em 258,248 mil habitantes (2020), com uma área aproximada de 617,7 km²

PROPOSTA

Atualmente, o sistema de serviços públicos da cidade de Foz do Iguaçu não está adequado a demanda da cidade, proporcionando a insatisfação dos moradores e um alto estresse causado por mau atendimento, filas excessivas, deslocamentos internos na cidade devido que os serviços encontram-se dispersos e a mobilidade não os auxilia. Para amenizar este problema faz-se necessário o desenvolvimento de edificações que disponibilizem diversos serviços públicos. Sendo assim este trabalho tem o objetivo de desenvolver um projeto onde esses serviços estejam integrados e que atendam com melhor eficiência e agilidade. Buscou-se por noções de serviços públicos, qualidade de vida, mobilidade urbana, métodos construtivos e materiais para o desenvolvimento do anteprojeto. Por fim, apresentar um anteprojeto arquitetônico de um edifício com diversos serviços públicos que melhor atenda a cidade de Foz do Iguaçu

JUSTIFICATIVA

A justificativa vem da observação da espacialidade urbana da cidade de Foz do Iguaçu – PR, e seus serviços públicos voltados à sua população, que encontram-se espalhados e na maioria das vezes, distantes uns dos outros. Consta-se daí, que a mobilidade ou o deslocamento que os cidadãos precisam fazer para realizar suas atividades, exige tempo e maiores gastos. Agregando esses serviços em um único equipamento urbano, com ênfase na agilização e requalificação dos serviços oferecidos em um espaço integrado, pode melhorar-se o atendimento, a eficiência e as relações sociais, tão importantes em atividades dessa natureza.

CORRELATOS



Forma: Poupa tempo, Lapa-SP



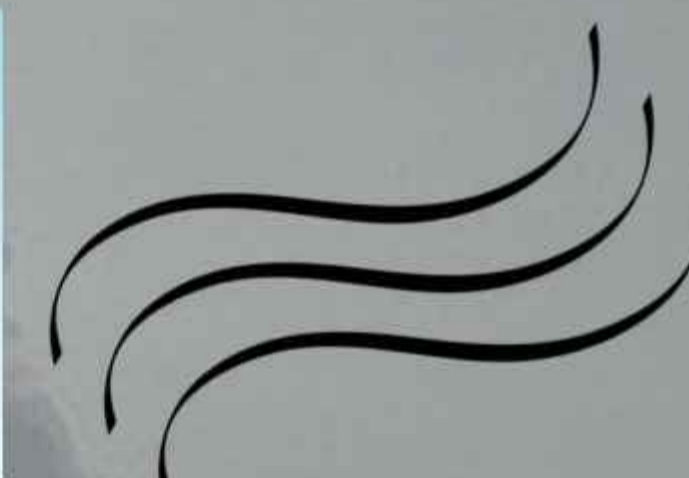
Tecnologia: Torre Marechal, Foz do Iguaçu-PR



Função: Abrange o território nacional

CONCEITO

Transparência + Movimento + Integração



Fonte: Imagens retiradas do Google.

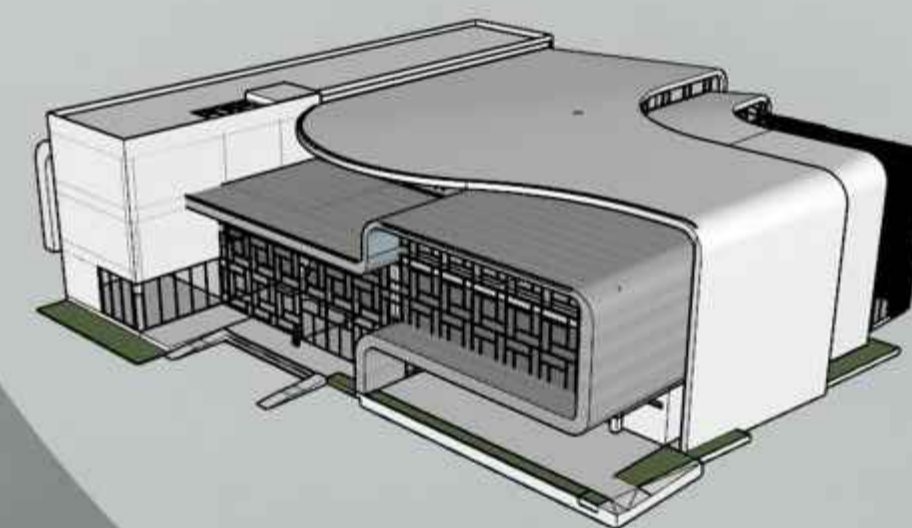
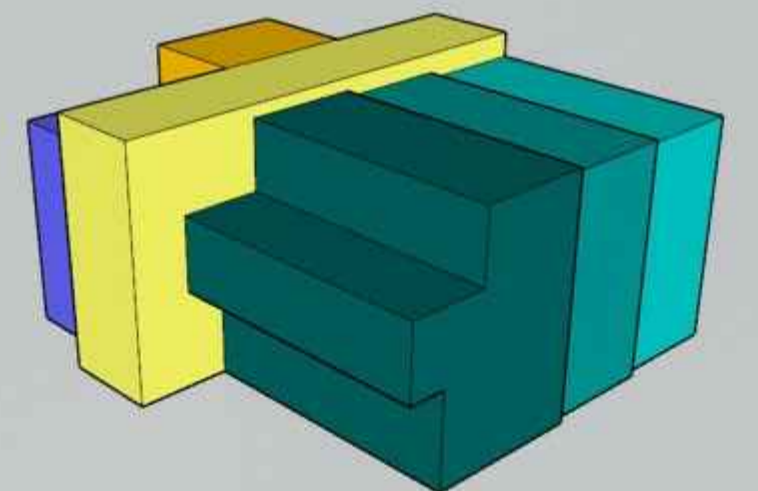
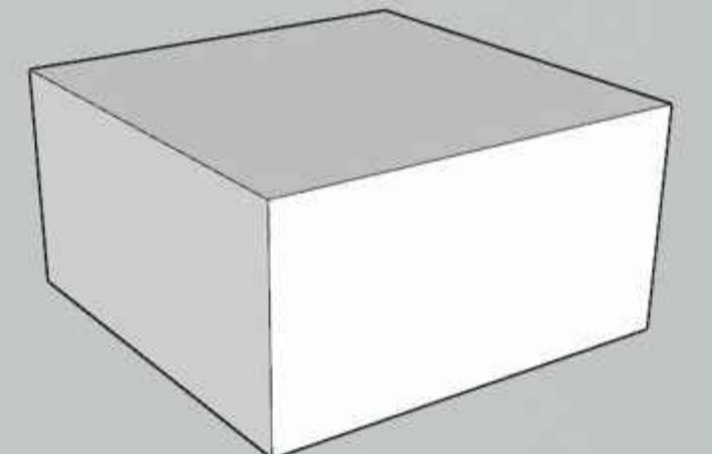
PARTIDO

Com a junção dos conceitos o partido arquitetônico adotado para a proposta, consta de um edifício com amplos espaços internos que se compõem através de materiais e formas mutáveis, adaptando os espaços conforme as necessidades. Visando os conceitos o edifício trabalha com formas retas e orgânicas além de evidenciar matérias como vidros em suas fachadas, garantindo a transparência e a integração entre o ambiente interno com o externo.

Tempo de percurso gasto considerando como ponto referencial: Terminal de Transporte Urbano

Terminal				
Serviço	Tempo gasto Caminhando	Tempo gasto Bicicleta	Tempo gasto Automóvel	Tempo gasto Transporte Público
Agência do Trabalhador	9 min	3 min	2 min	x
Antecedente Criminal	49 min	14 min	8 min	30 min
Biblioteca	30 min	9 min	5 min	21 min
Caixas eletrônicos	16 min	5 min	4 min	10 min
Cartório	22 min	9 min	6 min	20 min
Correios	14 min	5 min	4 min	x
Copel (Companhia de energia)	1 hora	17 min	10 min	46 min
Detran	50 min	12 min	6 min	36 min
Farmácia	5 min	3 min	2 min	x
Instituto de identificação	32 min	13 min	7 min	28 min
Ministério do trabalho	22 min	9 min	7 min	18 min
Prefeitura	16 min	7 min	4 min	10 min
Procon	21min	7min	5 min	18 min
Sanepar (Companhia de água)	11 min	5 min	4 min	18 min
Tribunal Regional Eleitoral	40 min	17 min	11 min	36 min

EVOLUÇÃO DO PARTIDO

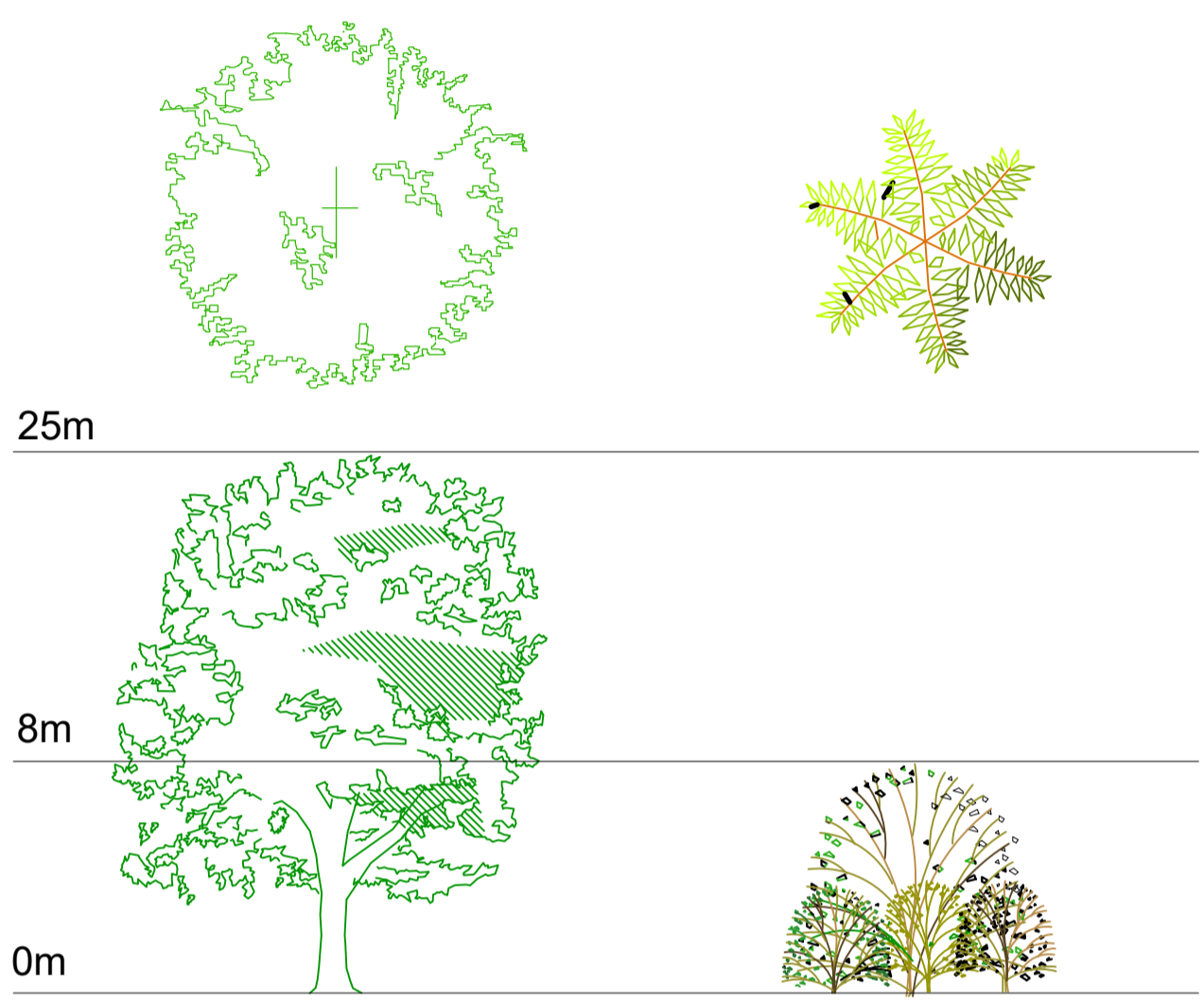


SISTEMA ESPACIAL INTEGRADO DE SERVIÇOS PÚBLICOS PARA FOZ DO IGUAÇU - PR

ORIENTADOR: LUCIO F. GROSS
 COORIENTADORA: JULIANA P. FRIGO
 ACADÊMICO: DOUGLAS A. FARIAS

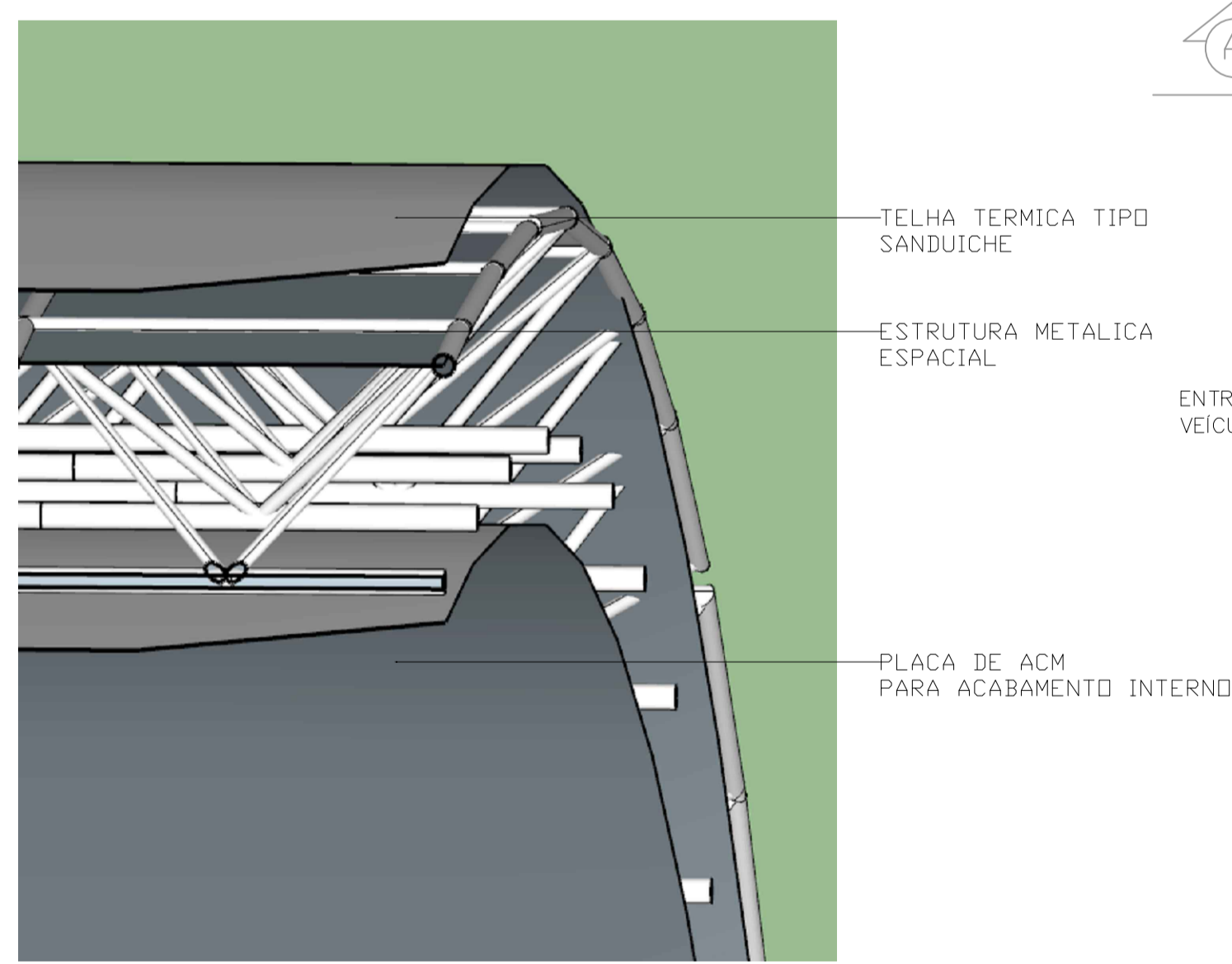


QUADRO ESTATÍSTICO E DE ÁREAS	
AVENIDA	JUSCELINO KUBITSCHKEK
QUADRA	04
LOTE	0461
LOTEAMENTO	RENATO FESTUGATO
CADASTRO IMOBILIÁRIO MUNICIPAL	10129040461001
ÁREA DO TERRENO	12.175,67
ÁREA PAVIMENTO TÉRREO (SEM GARAGEM)	3.137,61
ÁREA GARAGEM	2.799,82
ÁREA PAVIMENTO 1º PAVIMENTO	2.798,21
ÁREA MESANINO	2.134,62
ÁREA CONSTRUÍDA EDIFICAÇÃO	3.137,61
ÁREA CONSTRUÍDA TOTAL	10870,26
COEFICIENTE DE APROVEITAMENTO	0,89
ÁREA DE OCUPAÇÃO	3.175,67
TAXA DE OCUPAÇÃO	26%
ÁREA PERMEÁVEL	2.004,34
TAXA DE PERMEABILIDADE	16,46%
NÚMERO DE PAVIMENTOS	4

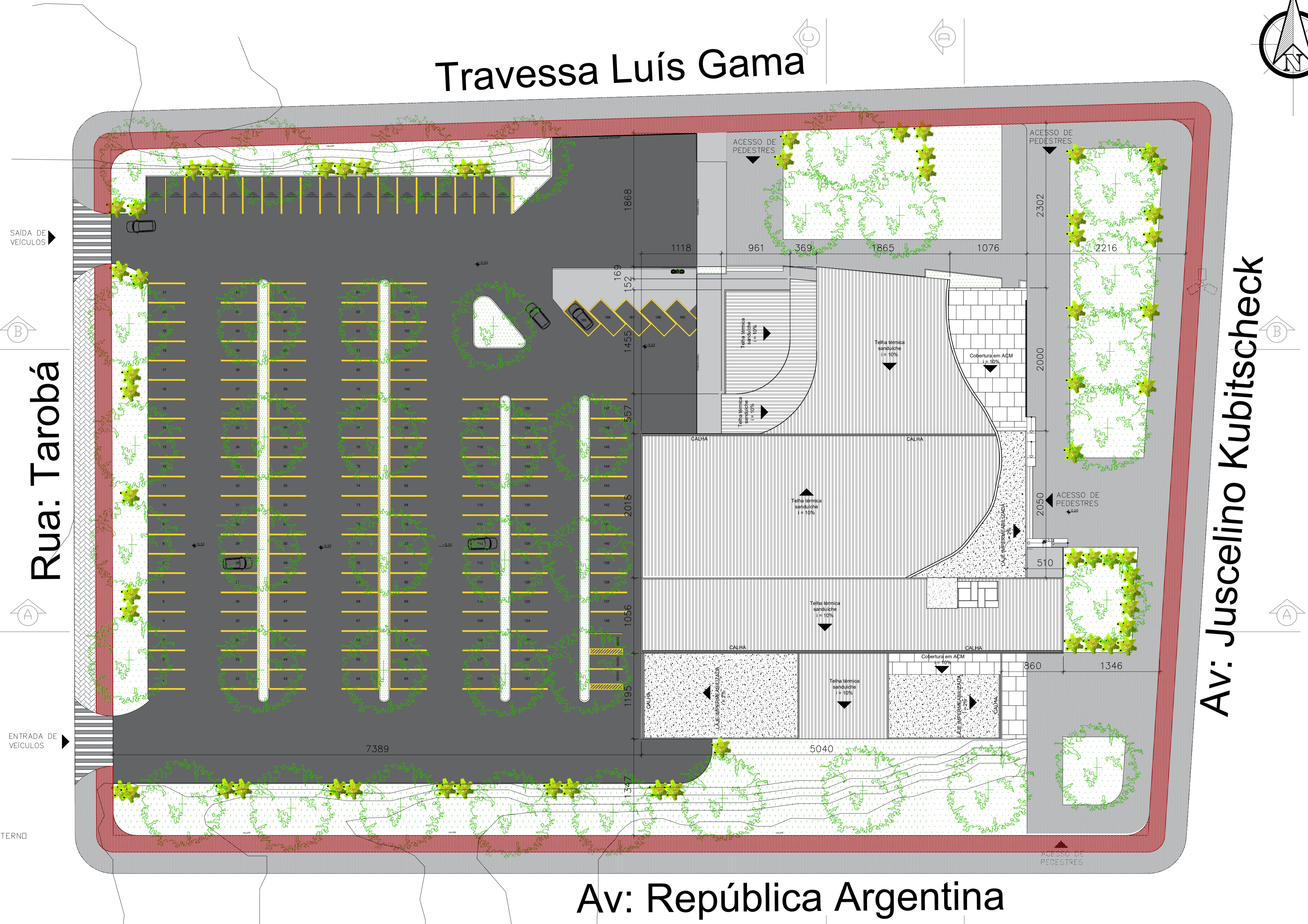


Nome: Angico Branco (Anadenanthera peregrina)
 Altura: Até 25m
 Floração: Primavera e verão
 Diâmetro: 10m

Nome: Primavera (Bougainvillea)
 Altura: 8 a 10m
 Floração: Primavera e verão
 Diâmetro: 3m

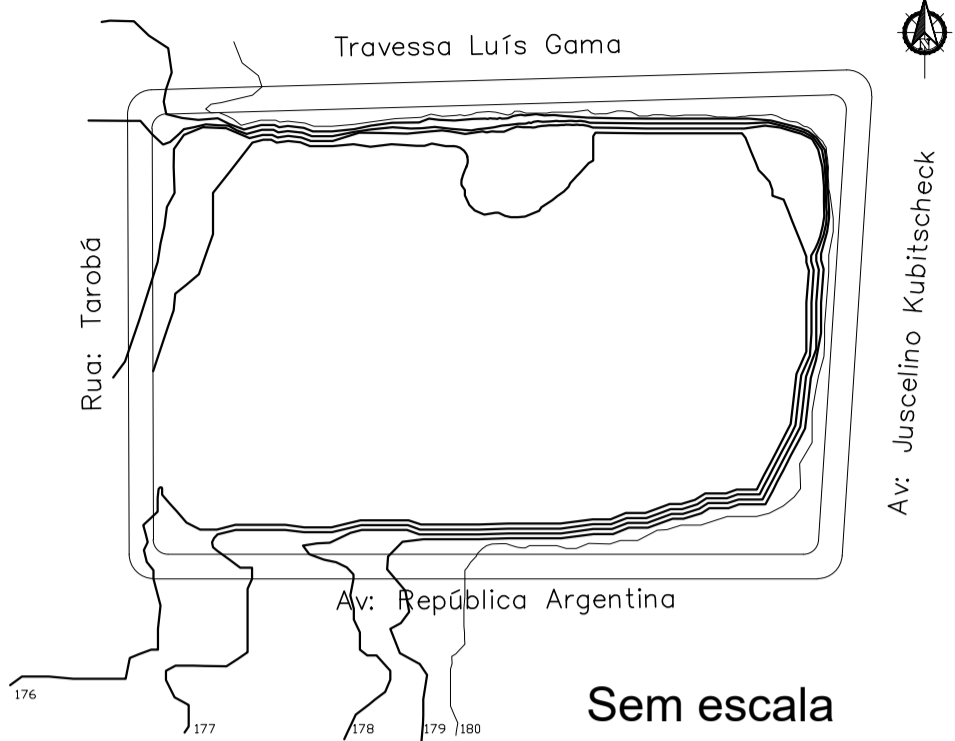


CORTE ESQUEMATICO - ARQUIVO SKETCH UP



PLANTA DE IMPLANTAÇÃO E COBERTURA
 Escala 1/300

CURVAS DE NÍVEL



A PLANTA DE NÍVEL ACIMA, NOS MOSTRA AS CURVAS ORIGINAIS DO TERRENO SEGUNDO O ARQUIVO TOPOGRAFICO FORNECIDO PELA CIDADE, PORÉM NO LOCAL CONSTA UMA GRANDE ALTERAÇÃO. ESSA ALTERAÇÃO OCORREU DEVIDO AS RETIRADAS DE TERRA REALIZADAS PELO "HOMEM" E SUA "PLANIFICAÇÃO" OCORREU DEVIDO AS AÇÕES CLIMATICAS NO DECORRER DOS ANOS.

01 - PERSPECTIVA TERRENO

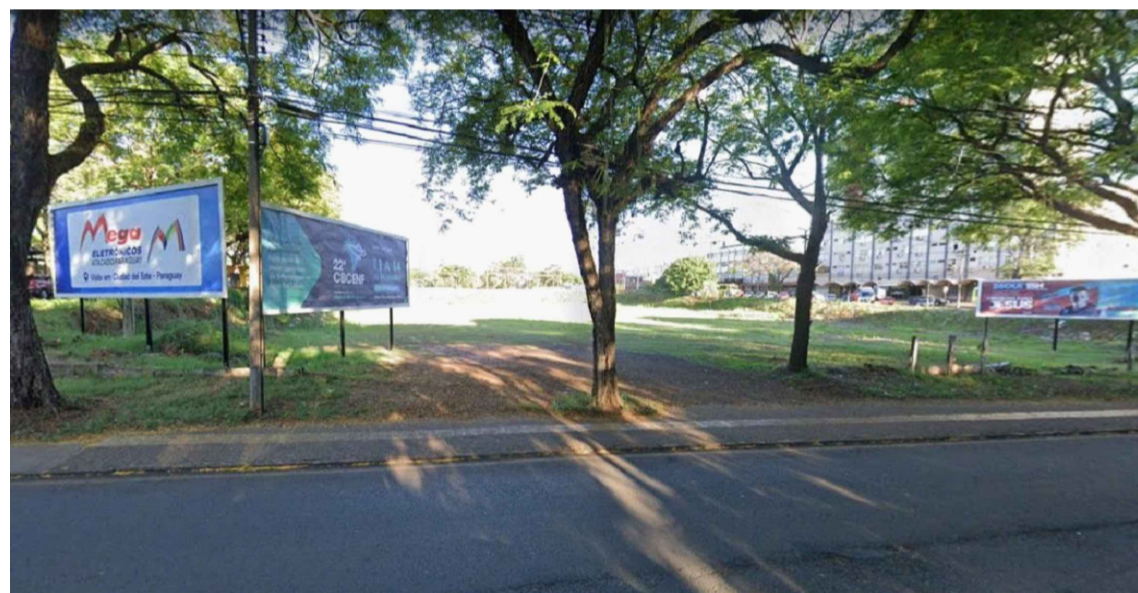


Imagem Google street view - Sem escala

02 - PERSPECTIVA TERRENO

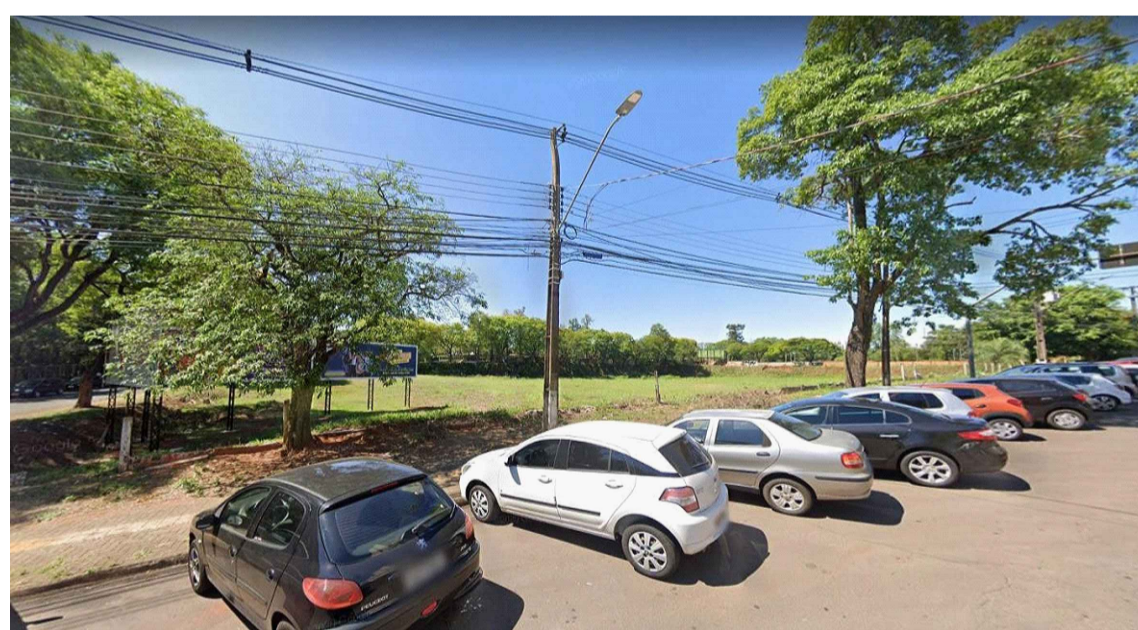


Imagem Google street view - Sem escala

LEGENDA

- ESTACIONAMENTO
- CIRCULAÇÃO VERTICAL
- ÁREA TÉCNICA
- ÁREA DE ACESSO FUNCIONÁRIOS

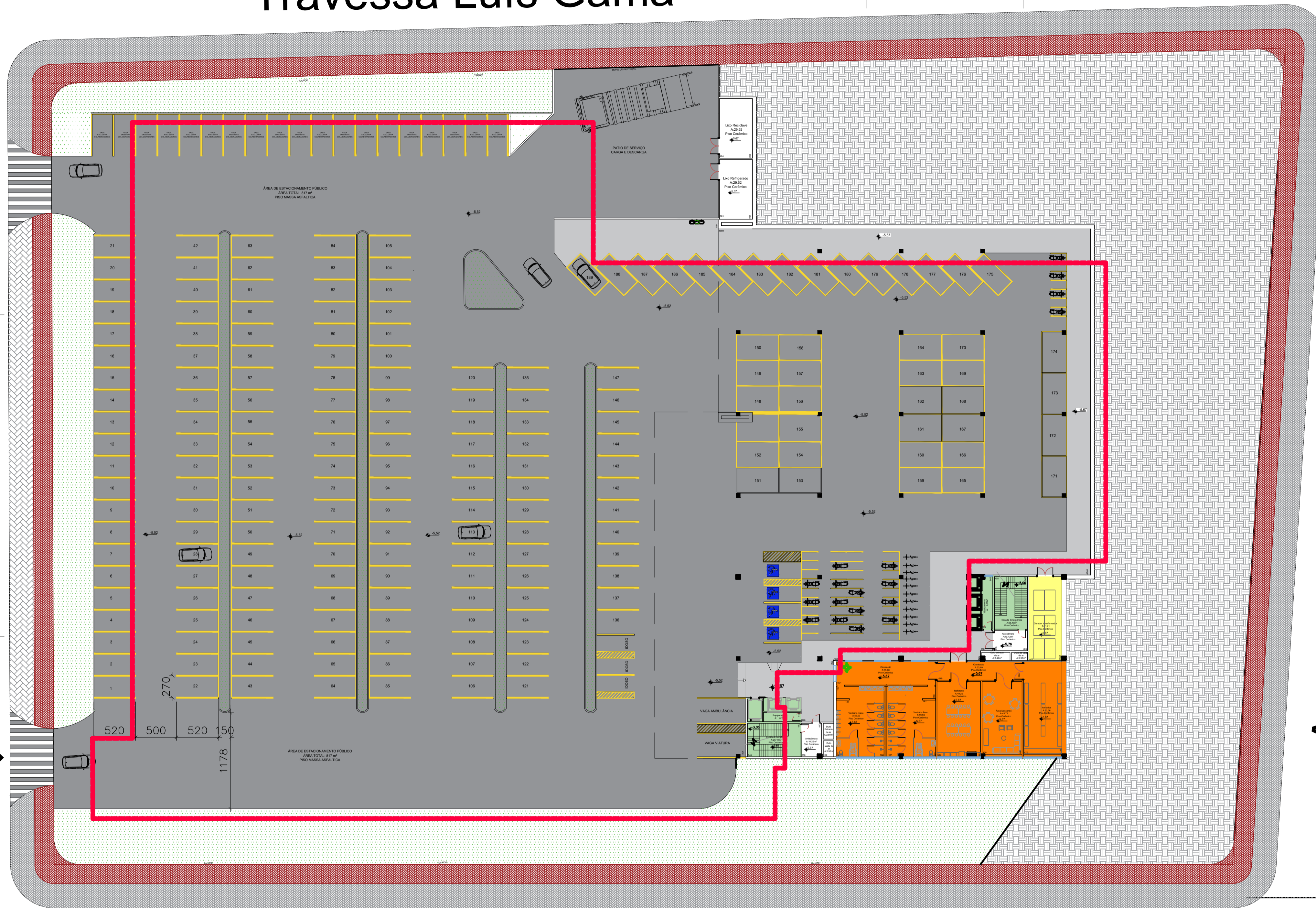
Travessa Luís Gama

01

Rua: Tarobá

01

PLANTA BAIXA TERREO NÍVEL TAROBA
Escala 1/300



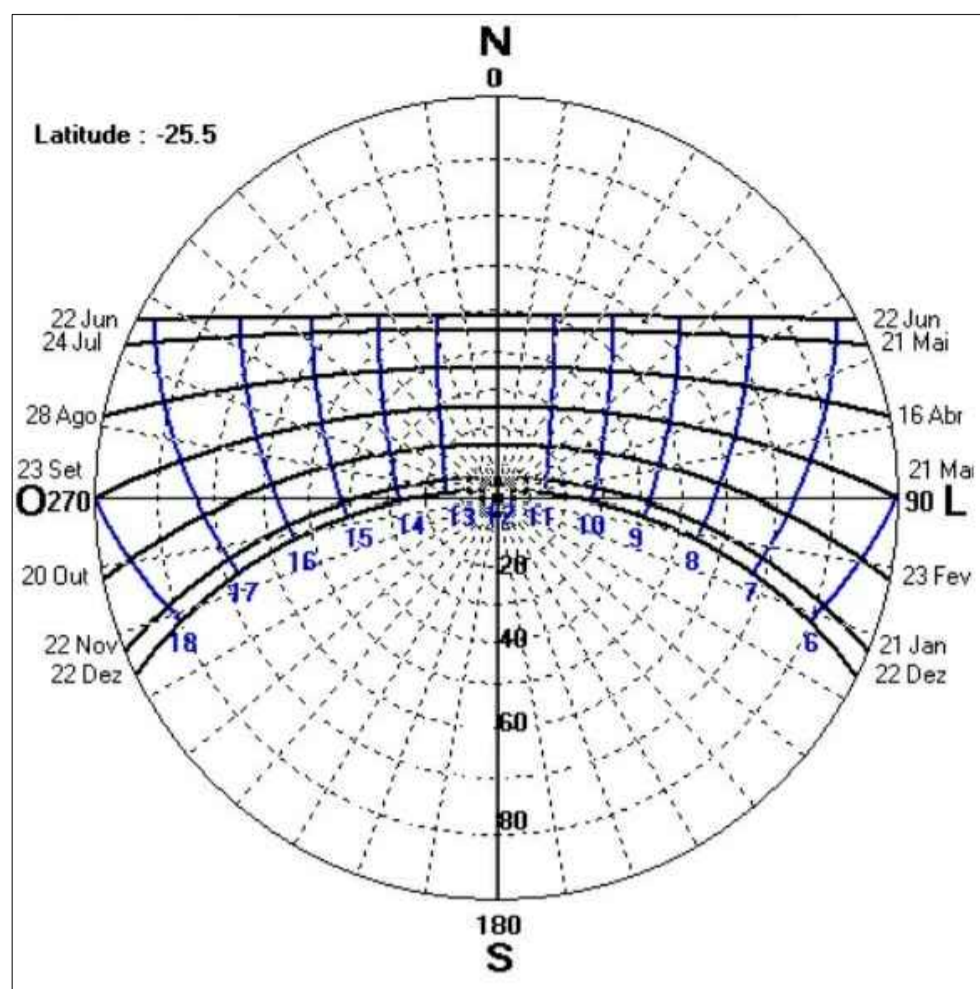
Av: República Argentina

Av: Juscelino Kubitschek

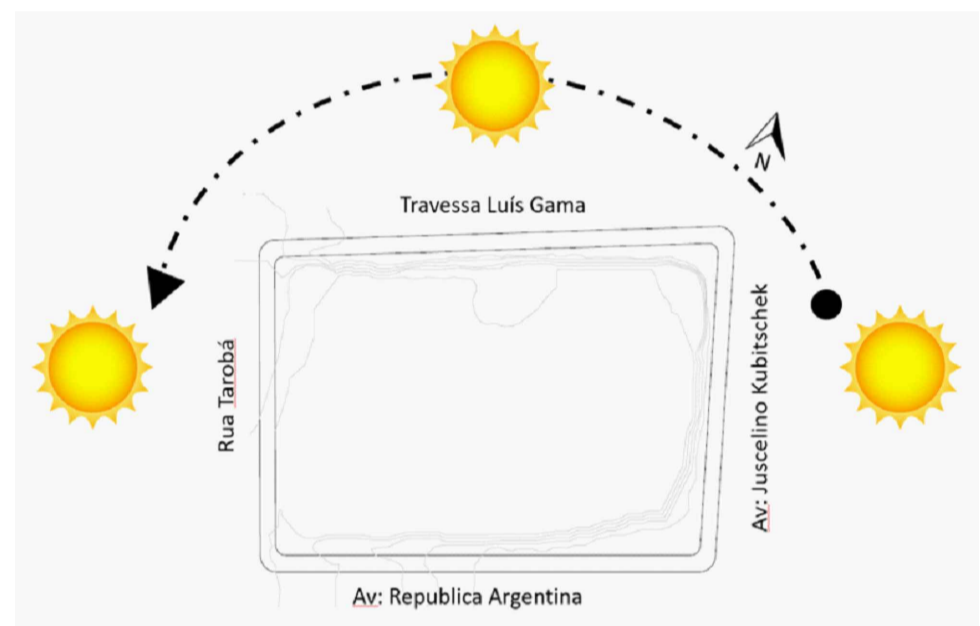
ESTACIONAMENTO	NÚMERO DE VAGAS
VAGAS GERAIS	190
VAGAS PCD	04
VAGAS IDOSO	03
VAGAS MOTOCICLETAS	46
VAGA AMBULÂNCIA	01
VAGA VIATURA	01
BICICLETÁRIO	11
VAGA COLABORADOR	18

QUANTITATIVO Nº VAGAS

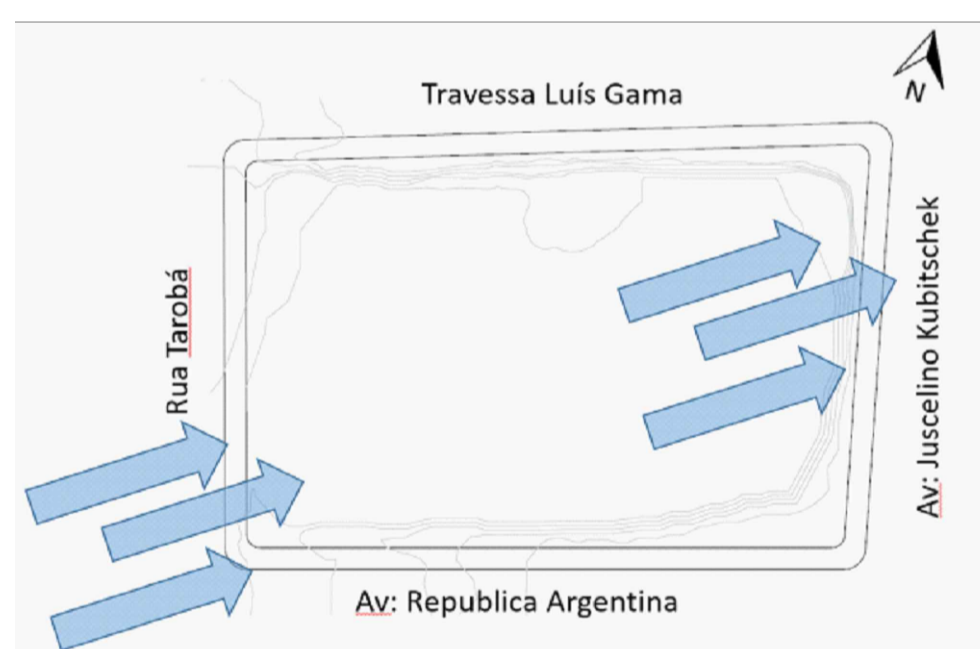
CARTA SOLAR



ESQUEMA INCIDÊNCIA SOLAR



ESQUEMA VENTOS DOMINANTES

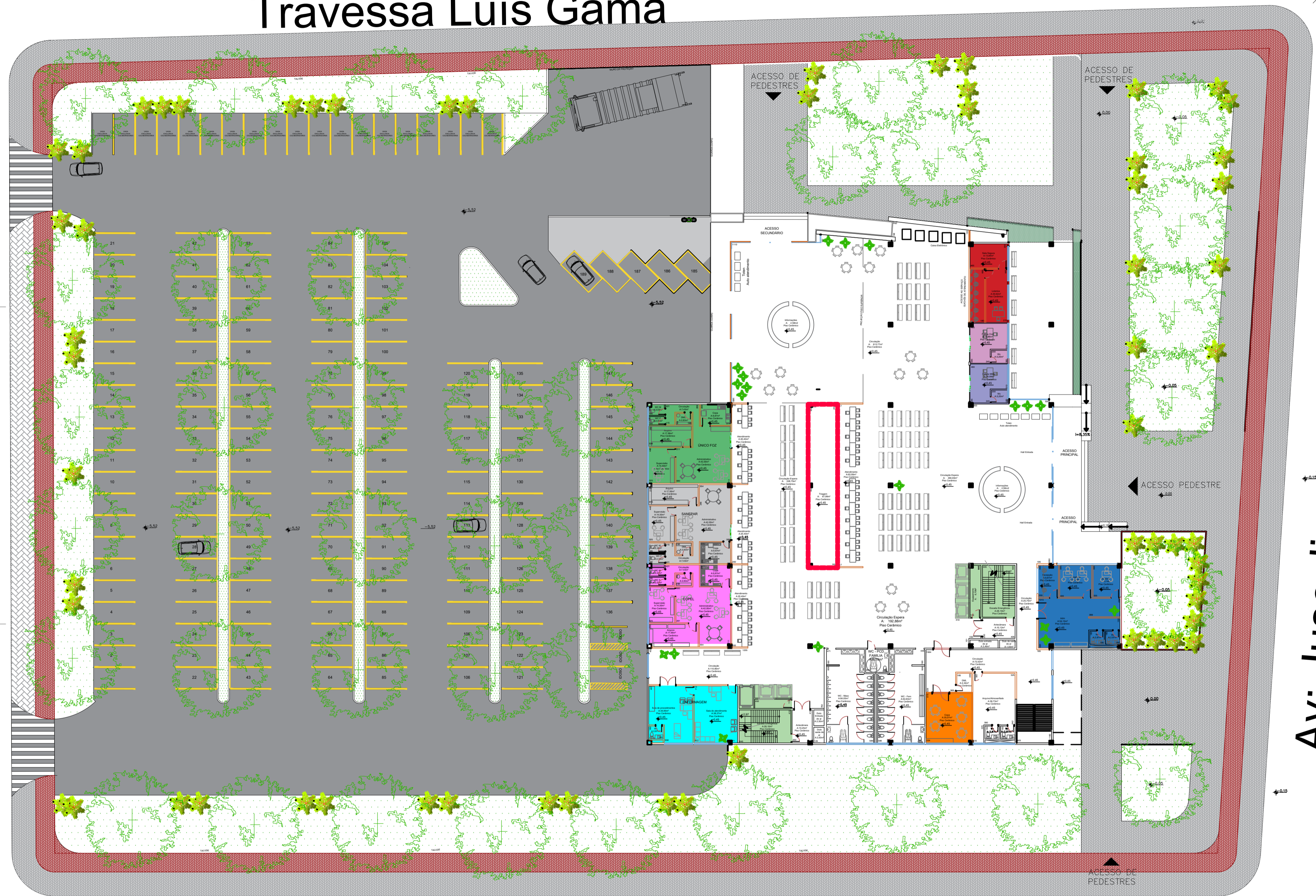


LEGENDA

- CIRCULAÇÃO VERTICAL
- LOTÉRIA
- POLÍCIA CIVIL
- POLÍCIA MILITAR
- ADMINISTRAÇÃO GERAL
- ÚNICO FOZ
- SANEPAR (FORNECEDORA DE ÁGUA)
- COPEL (FORNECEDORA DE ENERGIA)
- ENFERMAGEM
- ÁREA DE ACESSO FUNCIONÁRIOS
- TRIAGEM

Rua: Tarobá

Travessa Luís Gama



PLANTA BAIXA 1º PAVIMENTO

Escala 1/300

Av: República Argentina

Av: Juscelino Kubitschek



PLANTA BAIXA 2º PAVIMENTO
Escala 1/300

LEGENDA

- CIRCULAÇÃO VERTICAL
- SALA DE REUNIÕES
- POLÍCIA FEDERAL
- ACHADOS E PERDIDOS
- AGEN. TRABALHADOR
- MINIST. DO TRABALHO
- CARTÓRIO
- DETRAN
- PROCON



PLANTA BAIXA MESANINO
Escala 1/300

LEGENDA

- CIRCULAÇÃO VERTICAL
- VOZ AMIGA
- PREFEITURA
- MONITORAMENTO

SISTEMA ESPACIAL INTEGRADO DE SERVIÇOS PÚBLICOS PARA FOZ DO IGUAÇU - PR

ORIENTADOR: LUCIO F. GROSS
COORIENTADORA: JULIANA P. FRIGO
ACADÊMICO: DOUGLAS A. FARIAS

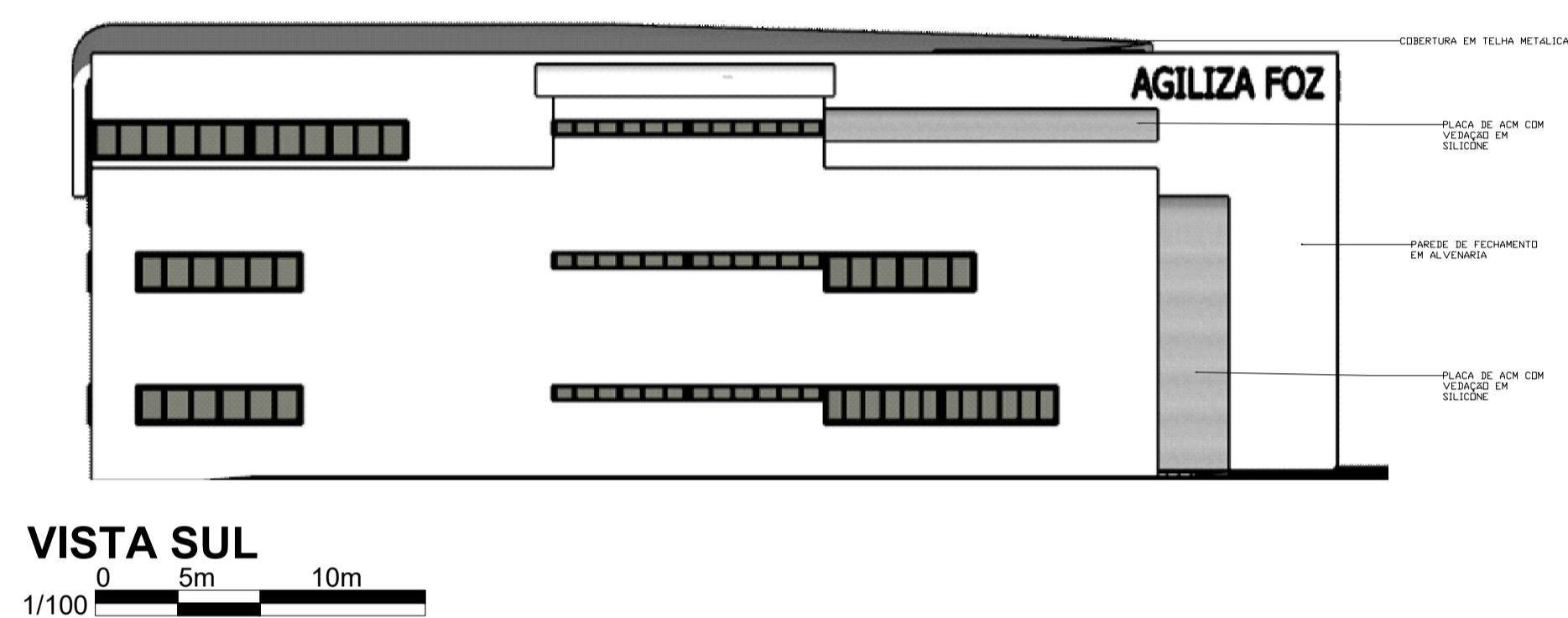




PLANTA DE COBERTURA
Esc: 1/1000



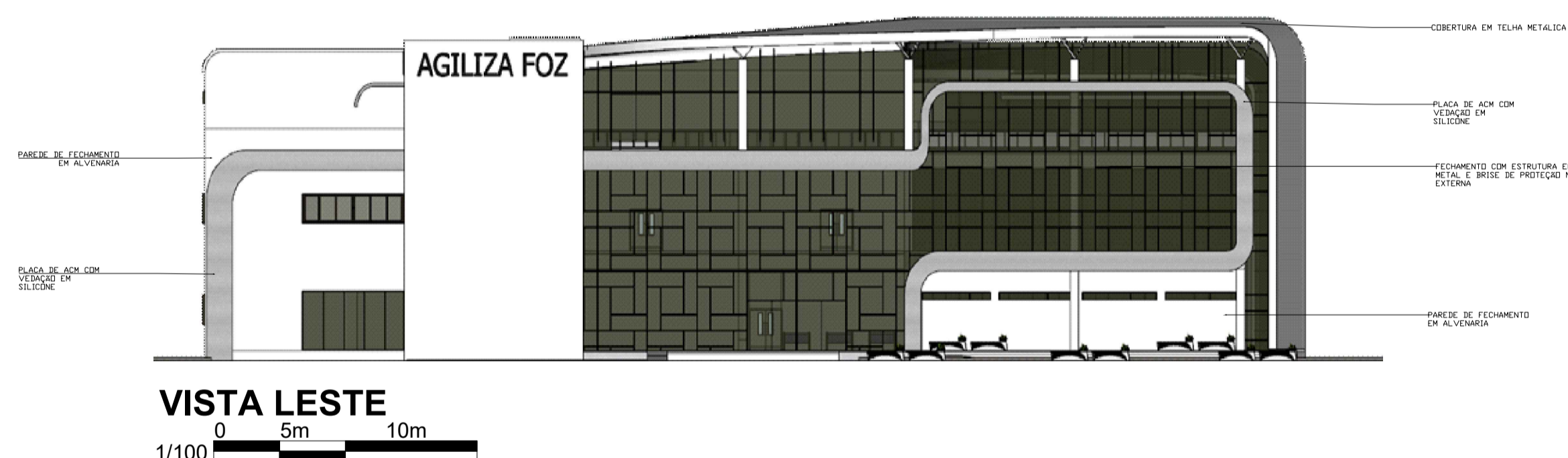
01- PERSPECTIVA ACESSO AV: JK
Sem escala



02 - PERSPECTIVA VIA DE ACESSO
Sem escala



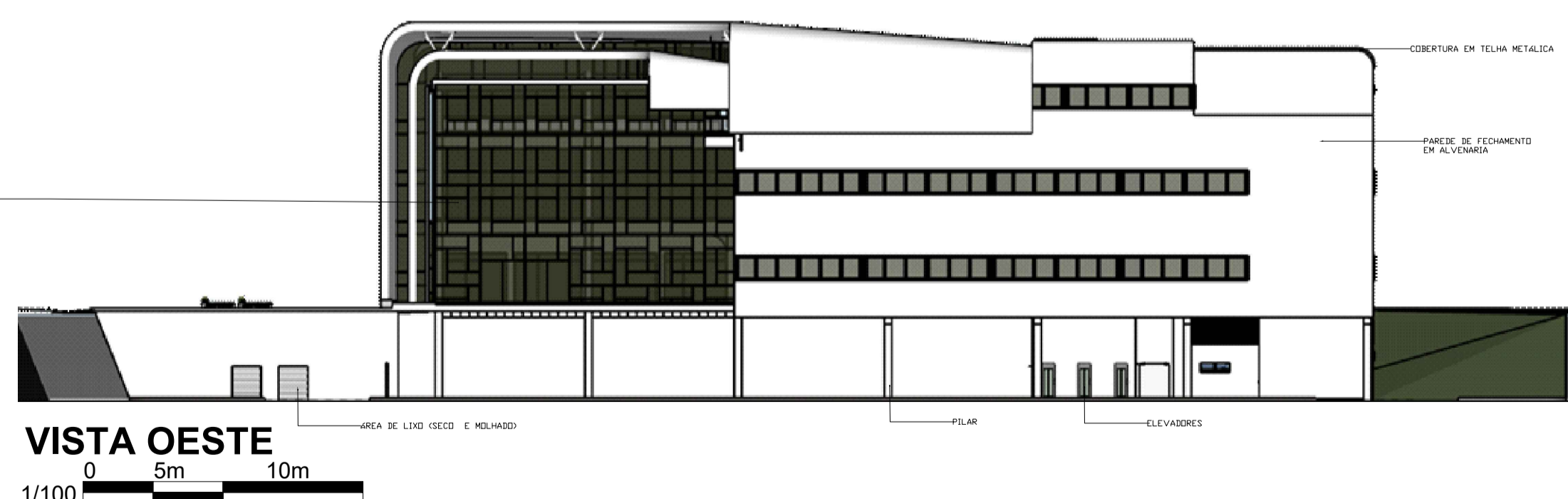
03 - PERSPECTIVA ACESSO SECUNDARIO
Sem escala

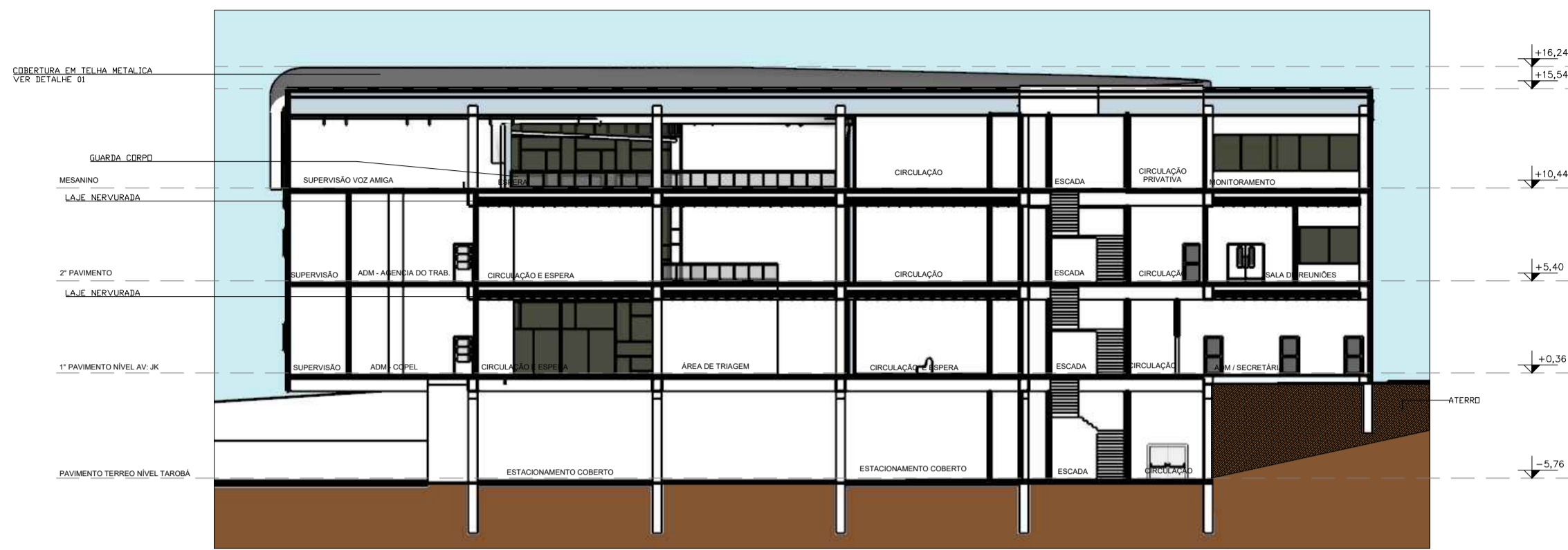


04 - PERSPECTIVA ACESSO AV: JK
Sem escala

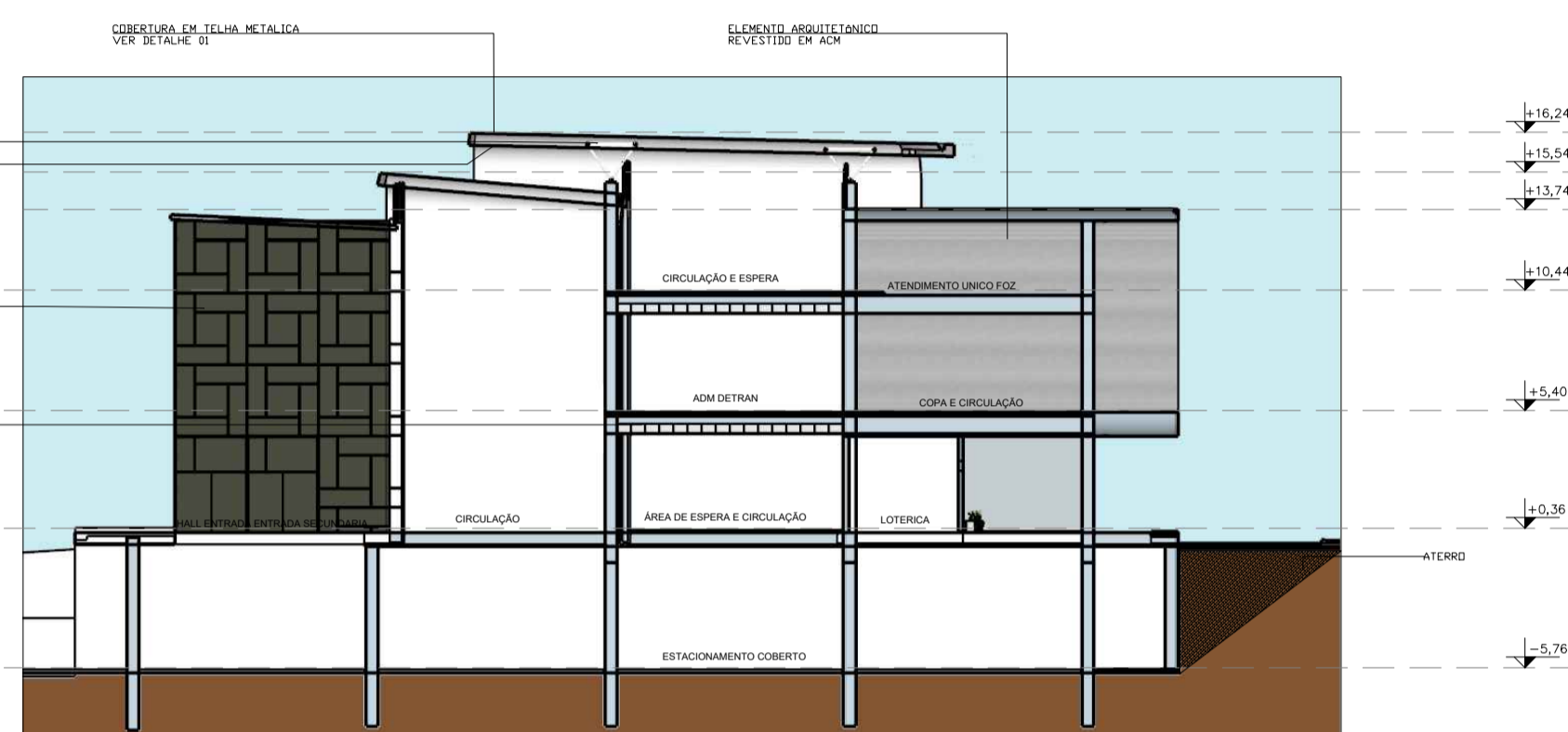


05 - PERSPECTIVA ACESSO AV: JK
Sem escala

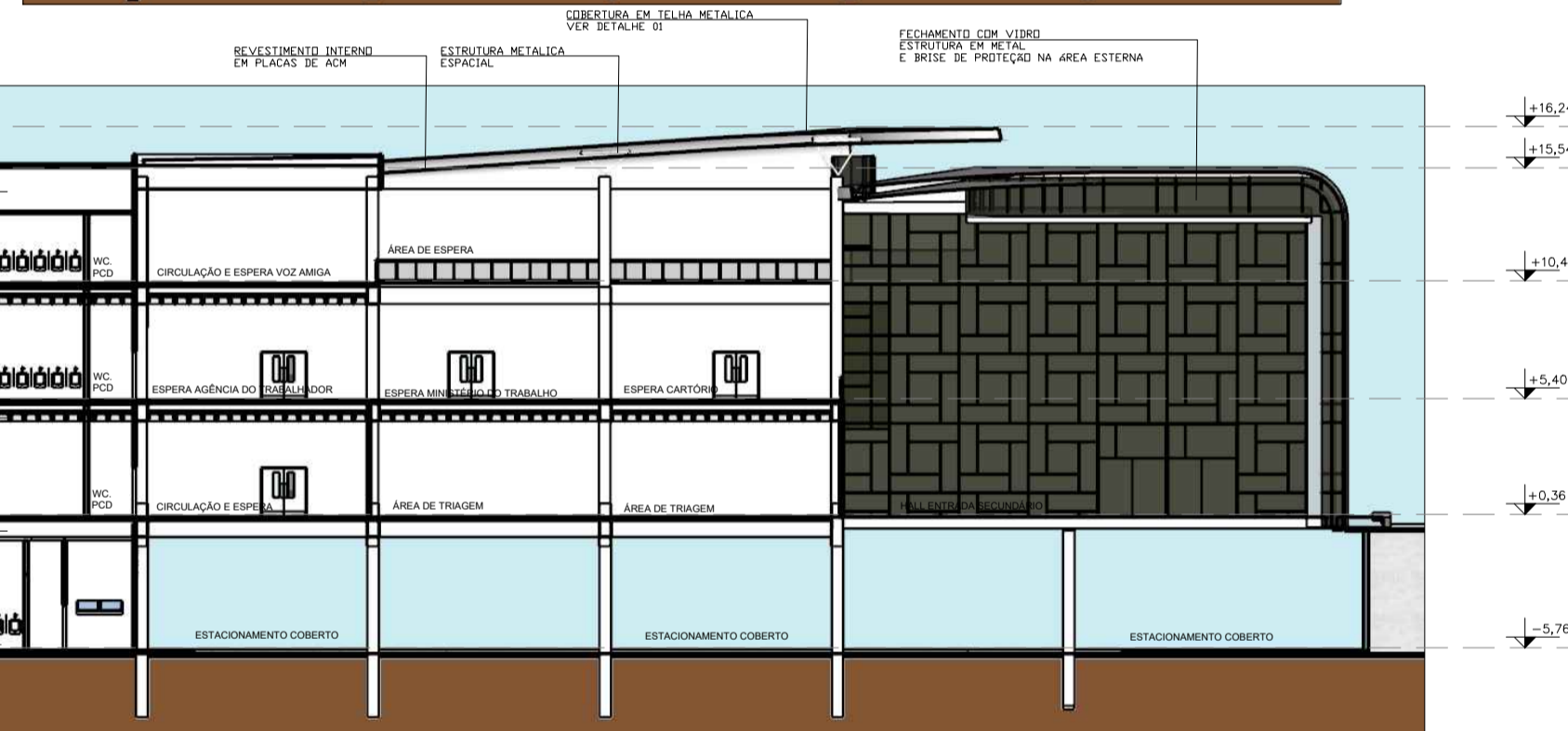




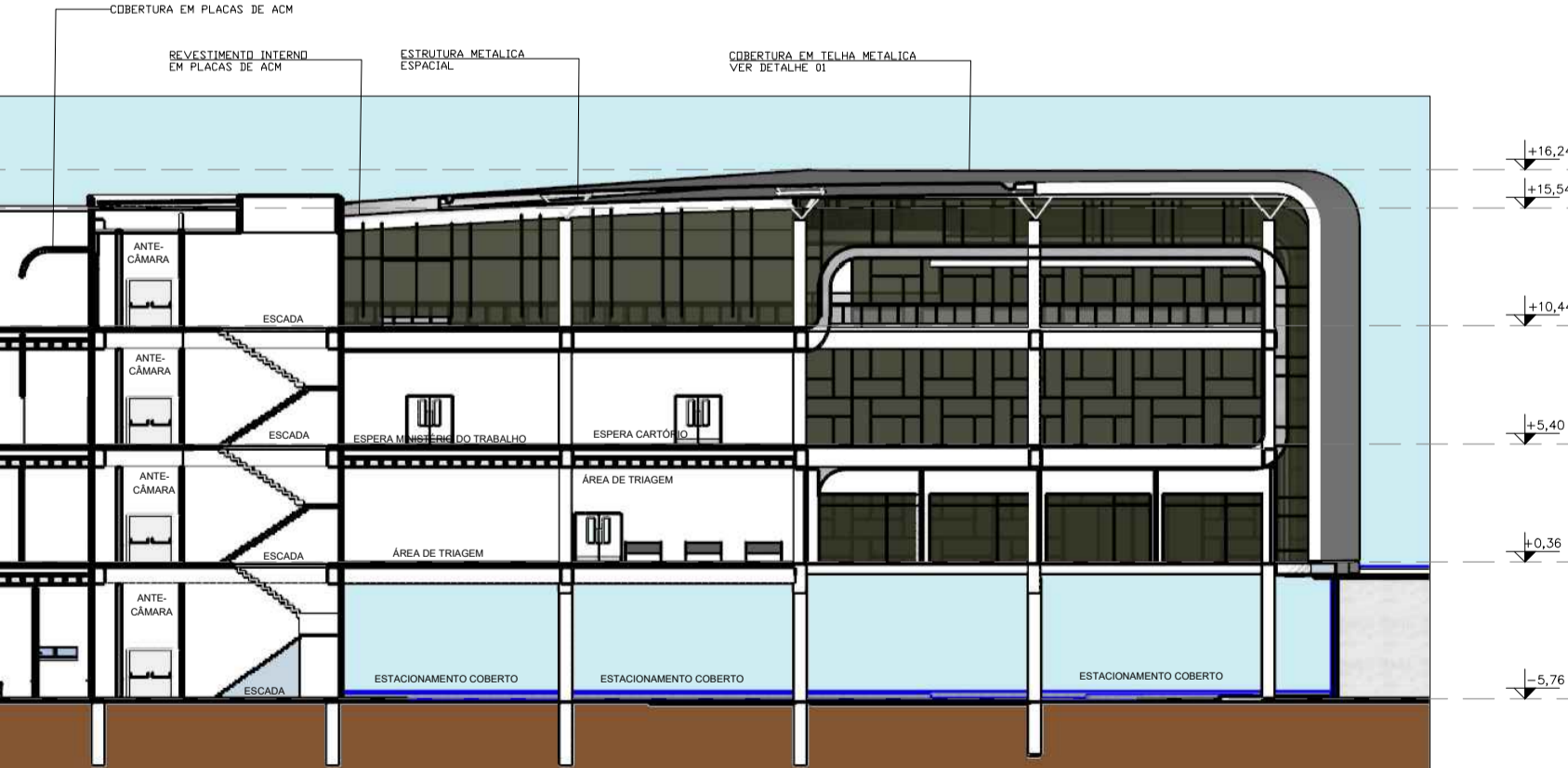
CORTE A-A
1/100



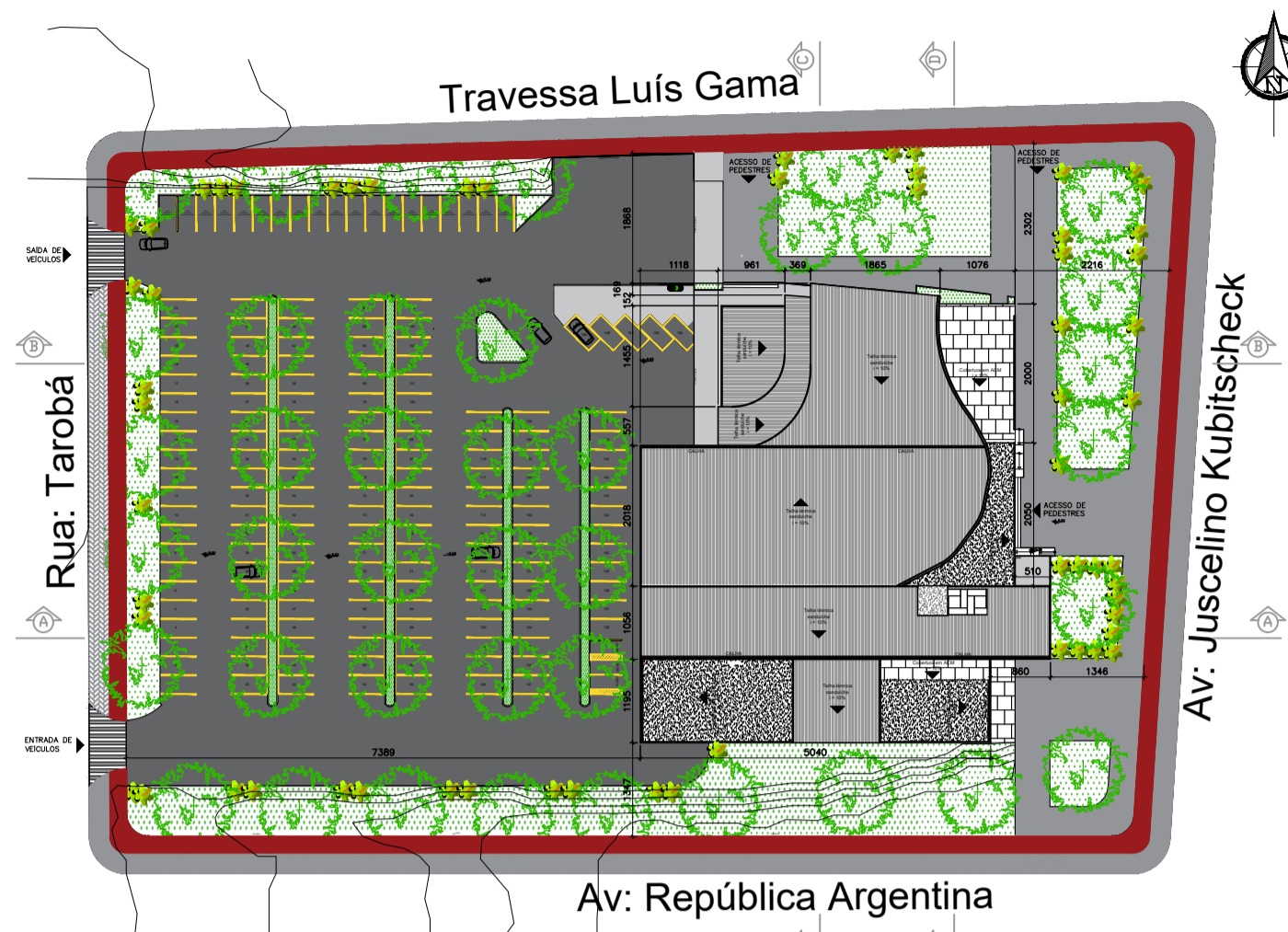
CORTE B-B
1/100



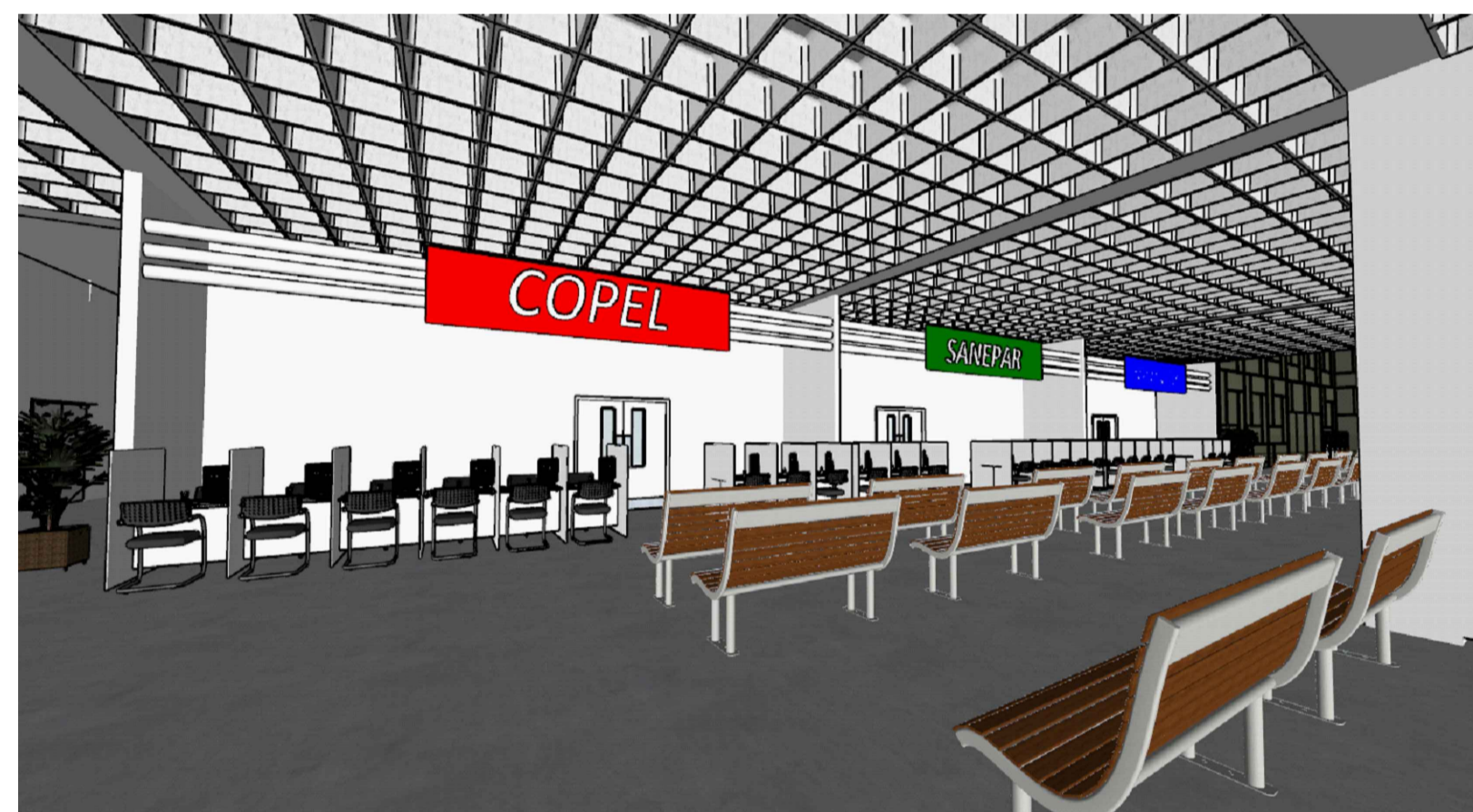
CORTE C-C
1/100



CORTE D-D
1/100



PLANTA DE COBERTURA
Esc: 1/1000



PERSPECTIVA INTERNA SERVIÇOS
Sem escala



PERSPECTIVA VISTA ACESSO OS ELEVADORES
Sem escala



PERSPECTIVA INTERNA HALL
Sem escala



PERSPECTIVA ACESSO SECUNDARIO
Sem escala



PERSPECTIVA DO MESANINO
Sem escala