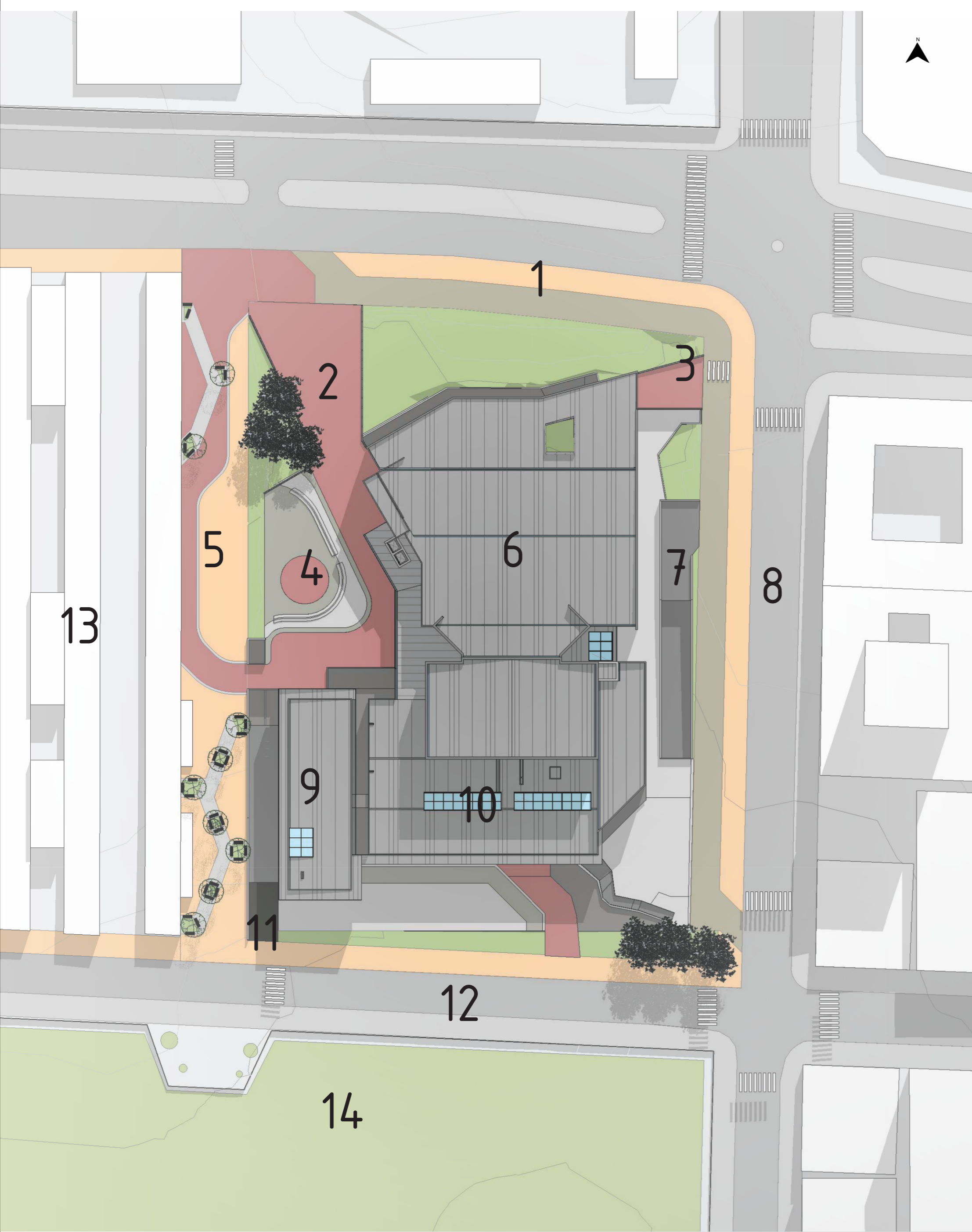


# TEATRO MUNICIPAL FOZ DO IGUAÇU

um incentivo à cultura



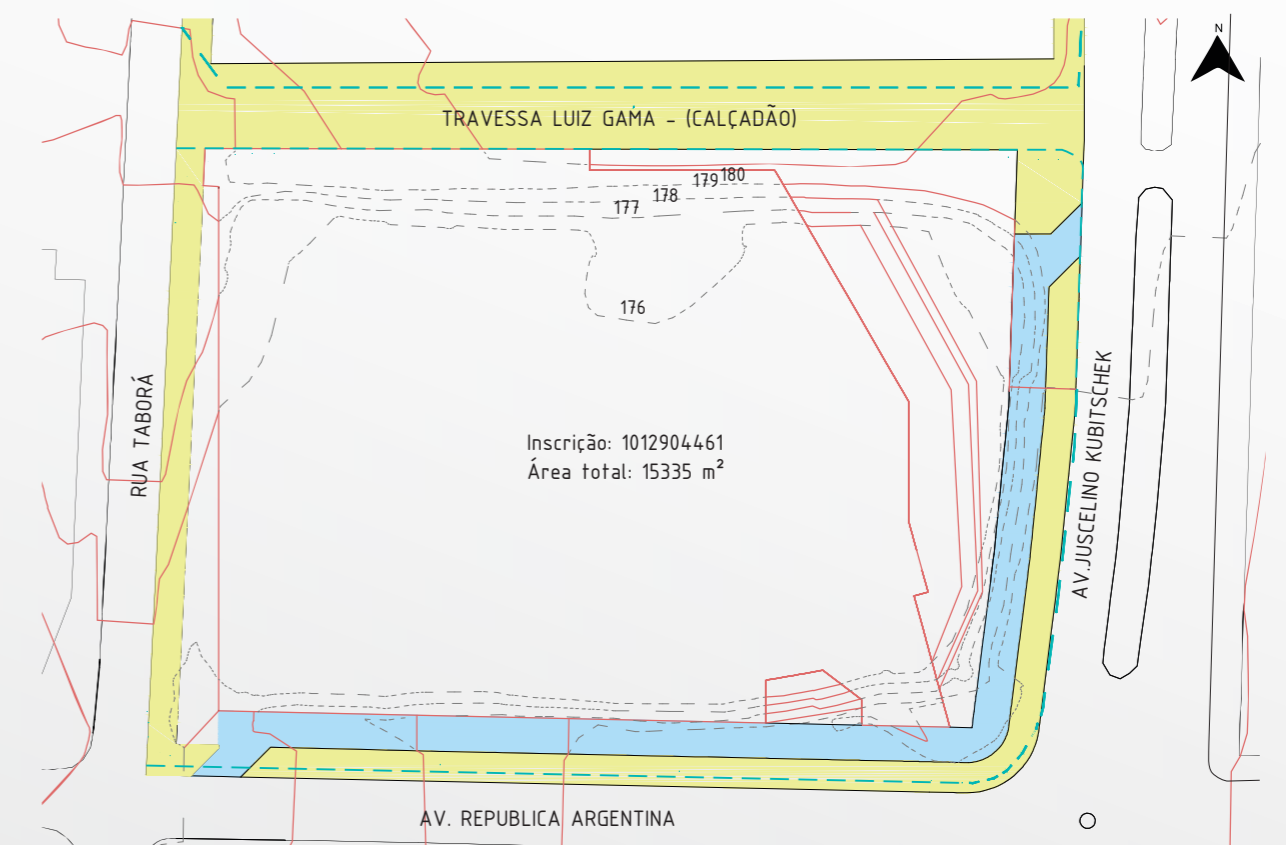
1 IMPLANTAÇÃO  
1:300

- 1- AV. JUSCELINO KUBITSCHKEK
- 2 ENTRADA PRAÇA DA MÚSICA
- 3 - ENTRADA AV. REPÚBLICA ARGENTINA
- 4 PRAÇA DA MÚSICA
- 5 - CALÇADÃO DA MÚSICA
- 6 - TEATRO MUNICIPAL
- 7 - ENTRADA ESTACIONAMENTO
- 8 - AV. REPÚBLICA ARGENTINA
- 9 - CONSERVATÓRIO MUSICAL
- 10 - ÁREA TÉCNICA TEATRO
- 12 -RUA TAROBÁ
- 14 - TERMINAL DE TRANSPORTE URBANO
- 15 - BOSQUE GUARANI



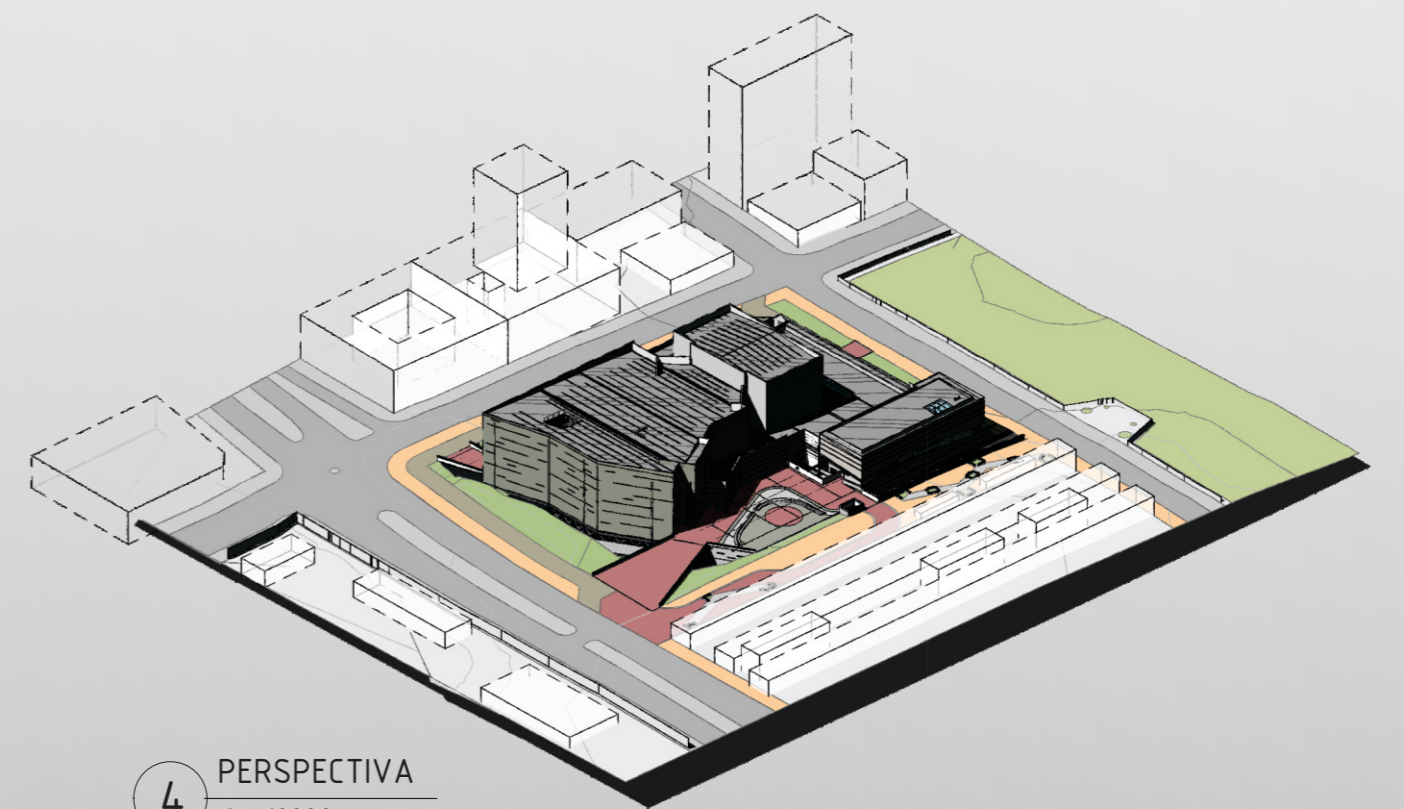
2 LOCALIZAÇÃO  
1: 10000

- 1 - TERRENO DO PROJETO
  - 2 - TERMINAL DE TRANSPORTE URBANO
  - 3 - BOSQUE GUARANI
  - 4 - BATALHÃO
- VIAS PRINCIPAIS:  
5 -AV. JUSCELINO KUBITSCHKEK  
6 -AV. REPÚBLICA ARGENTINA  
7 -AV. BEIRA RIO  
8 -RIO PARANÁ

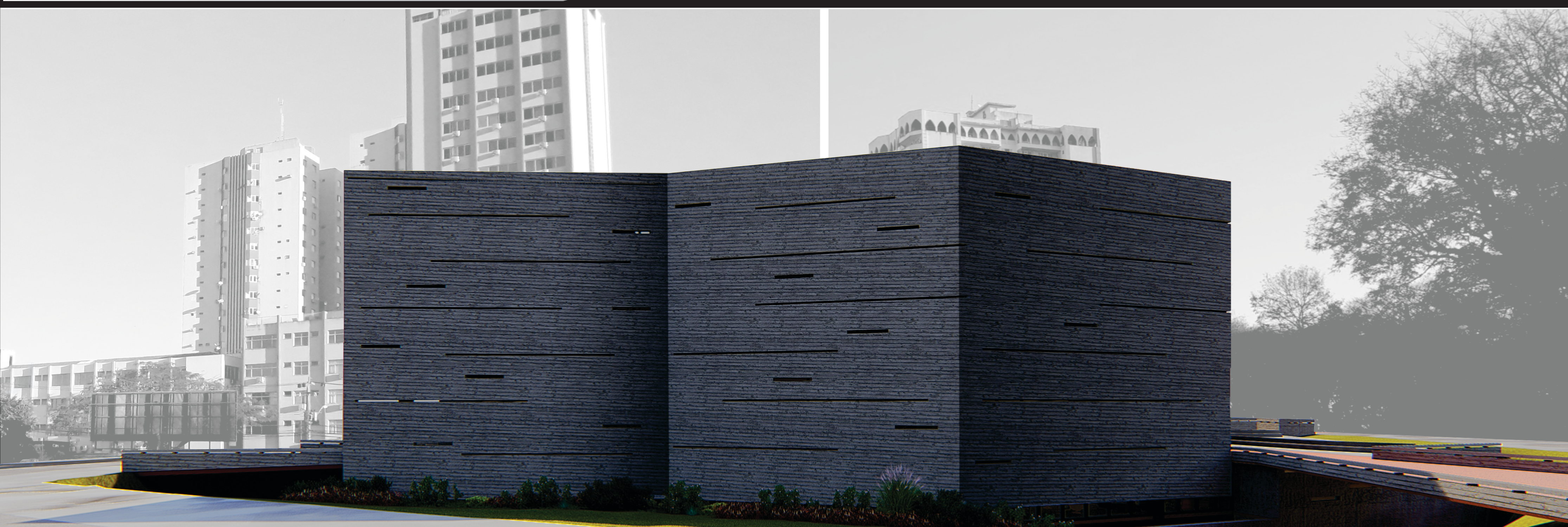


3 PLANTA DE MODIFICAÇÃO TOPOGRAFICA  
1: 1250

- CURVAS DE NÍVEL
- CONTORNO DA QUADRA ORIGINAL
- CURVAS ORIGINAIS
- PASSOÍDO PÚBLICO
- FAIXA VIÁRIA DE SERVIÇO

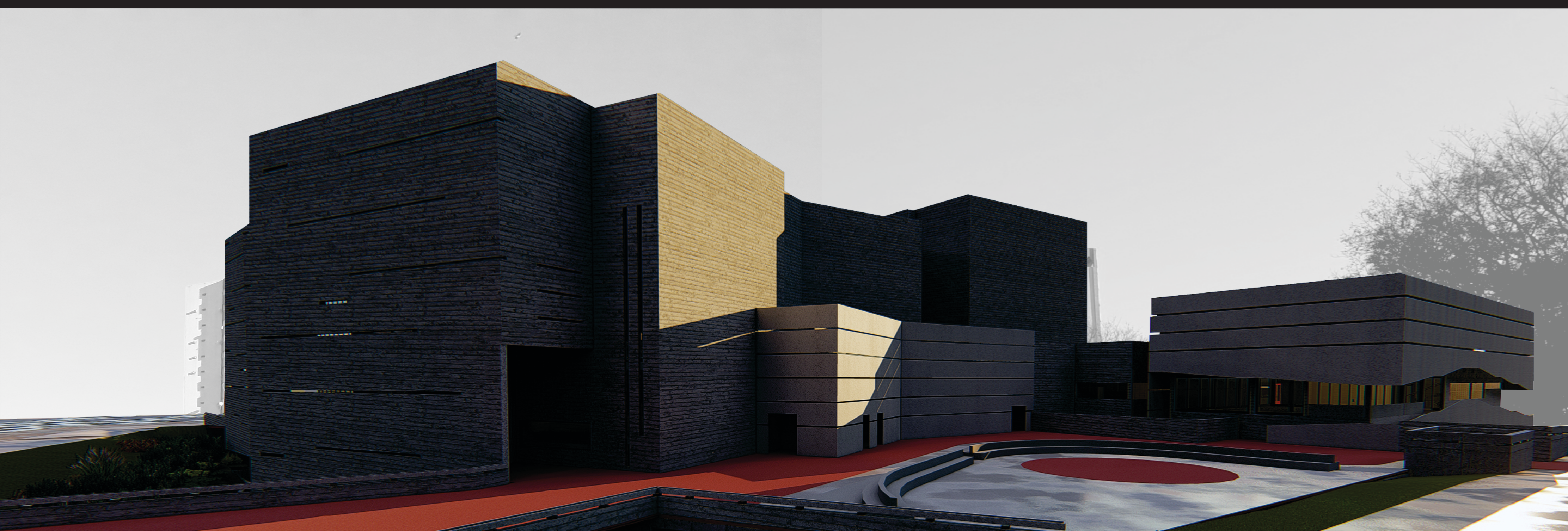
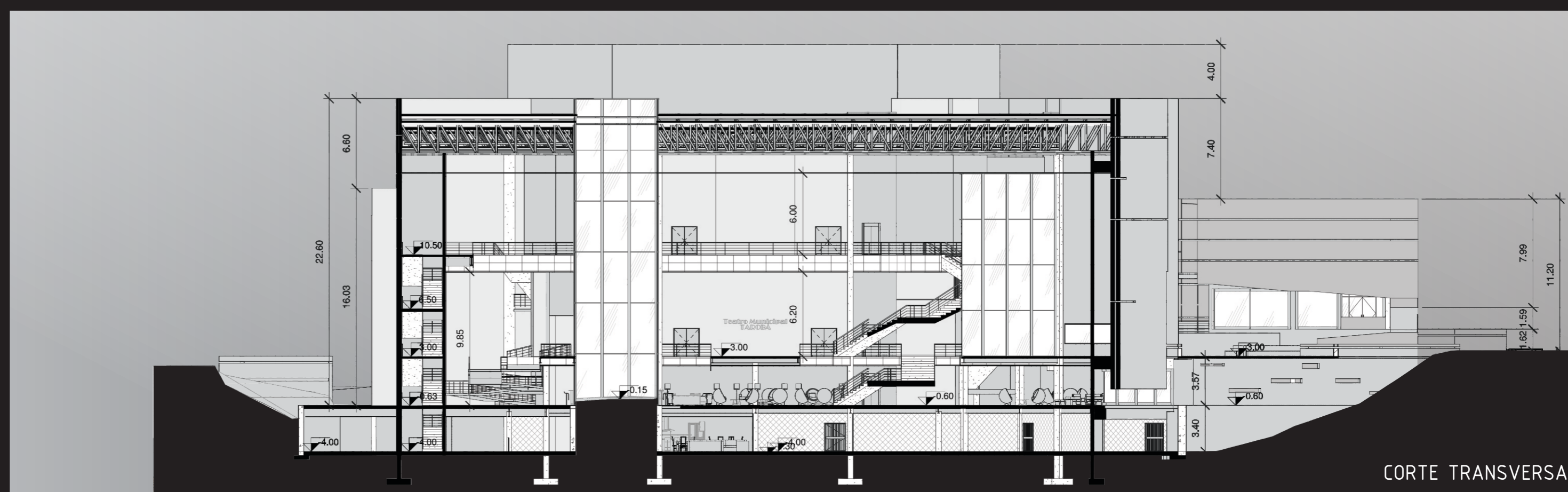
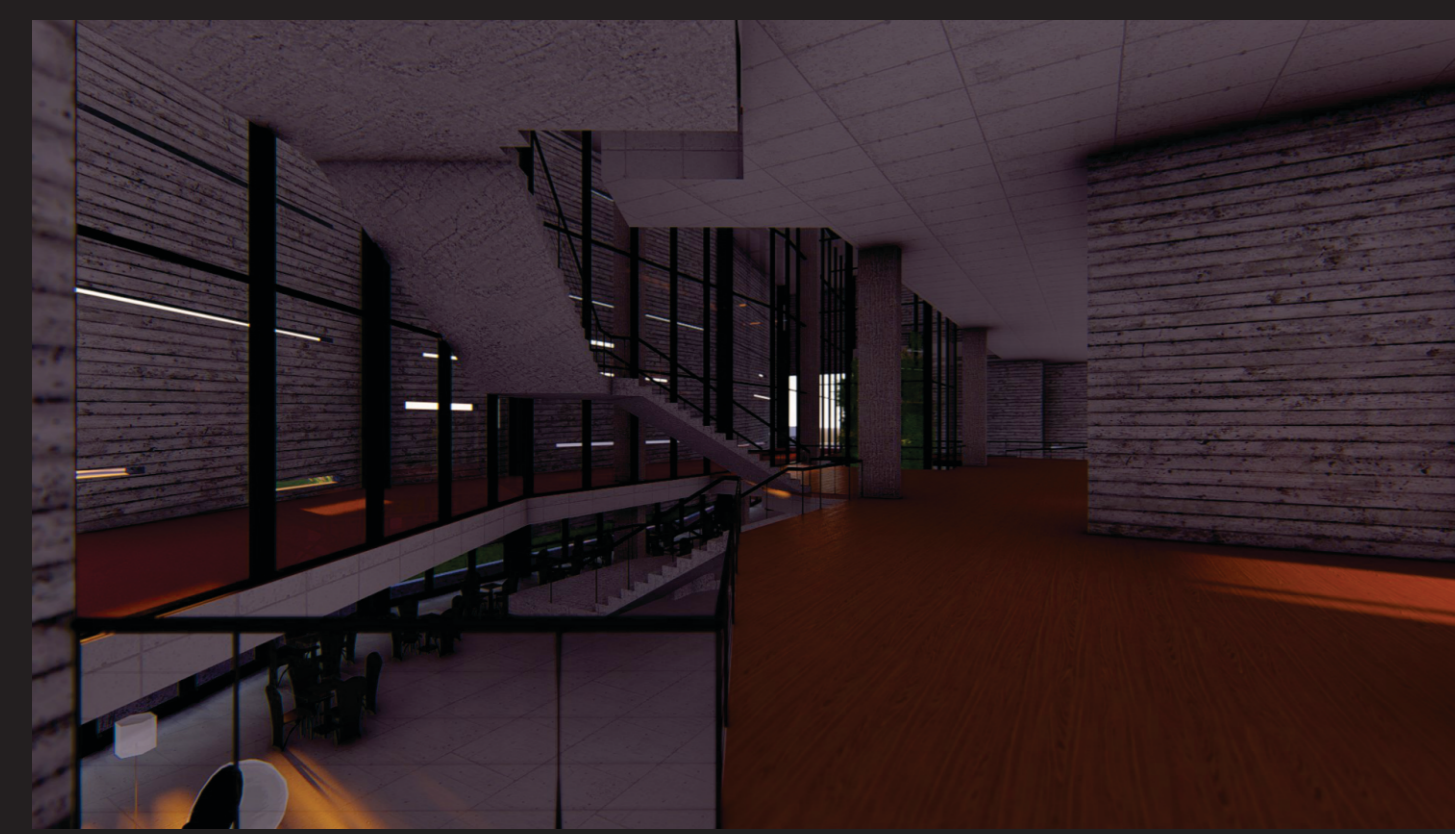
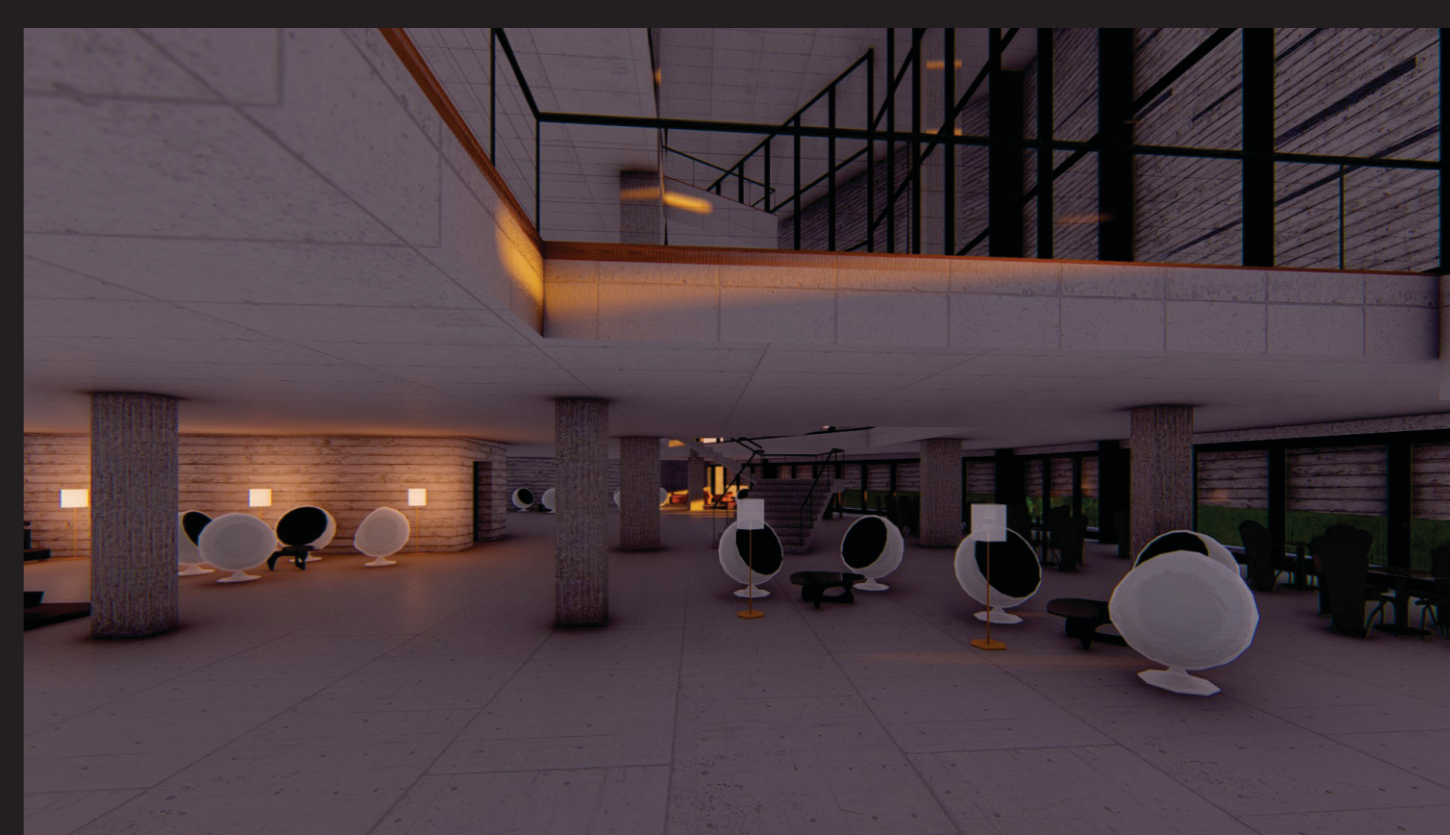
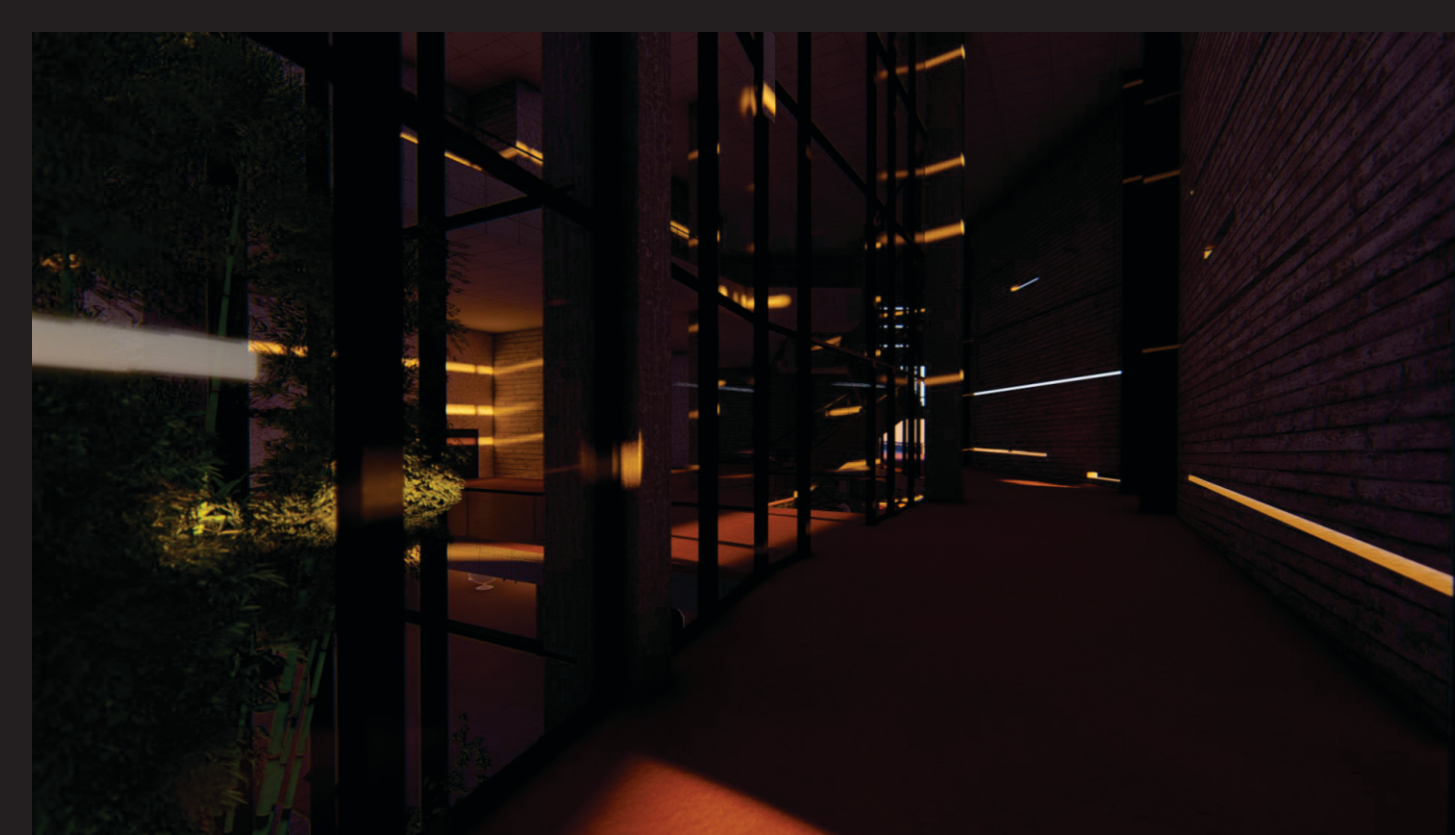
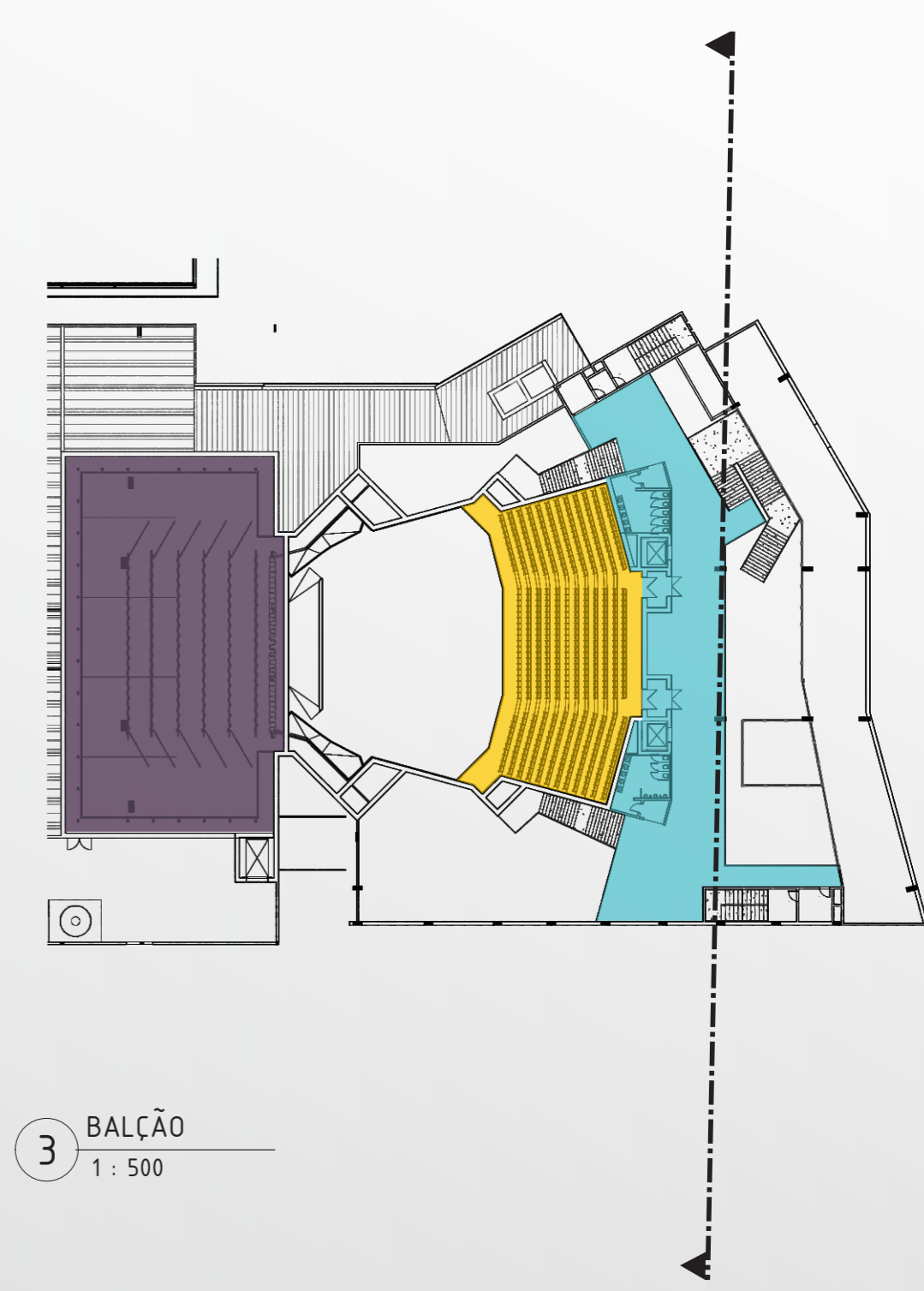
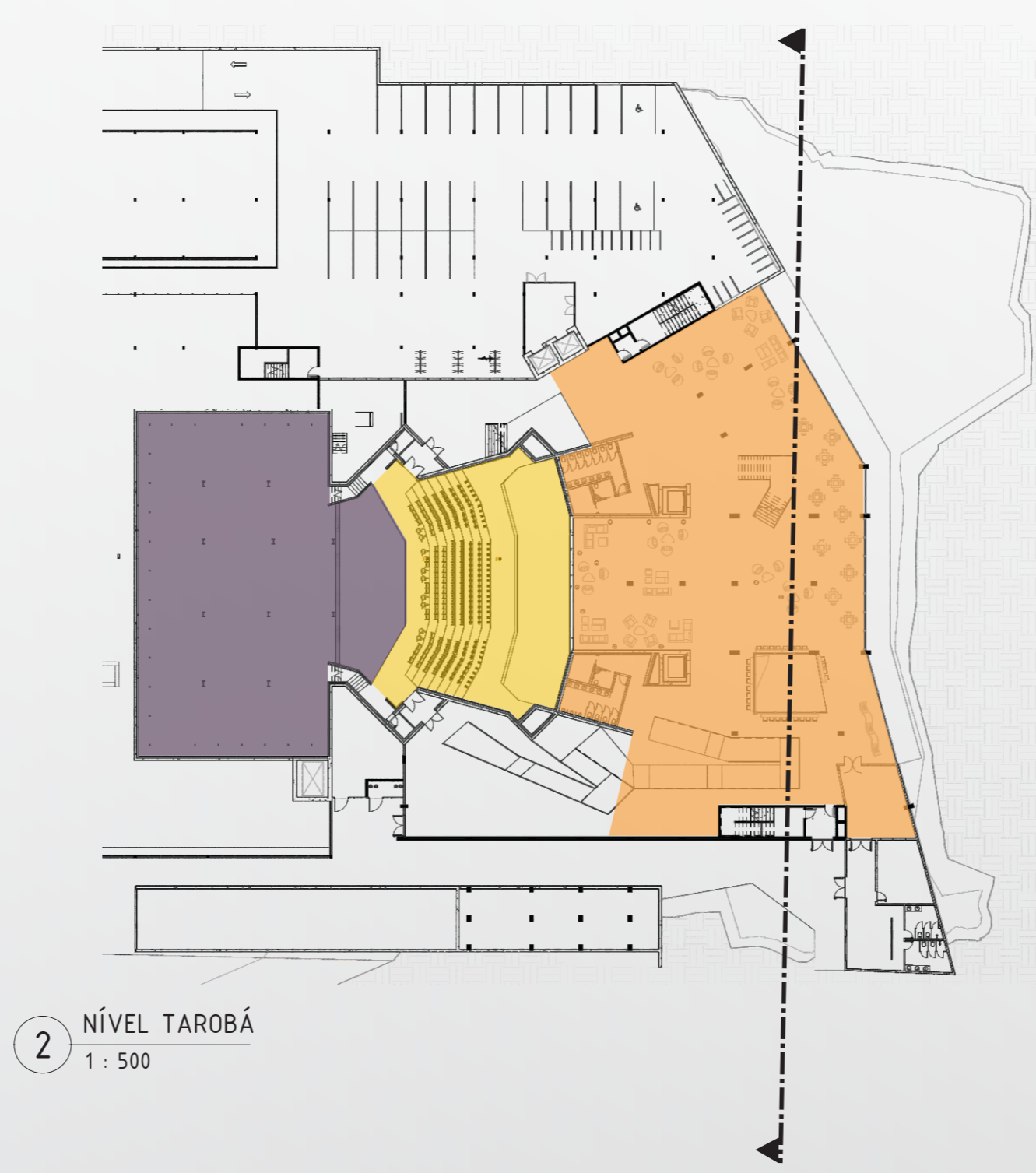
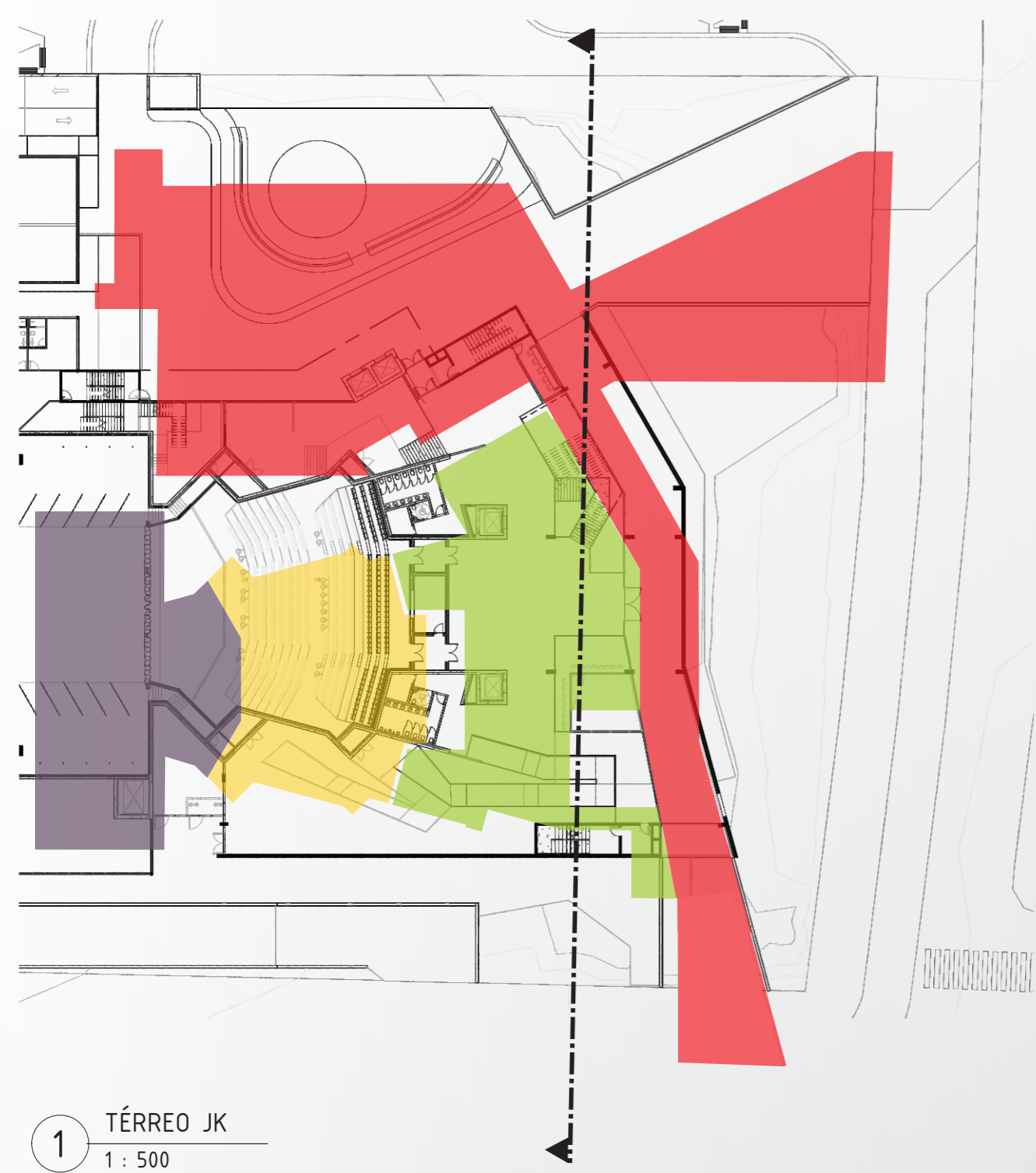


4 PERSPECTIVA  
1: 10000



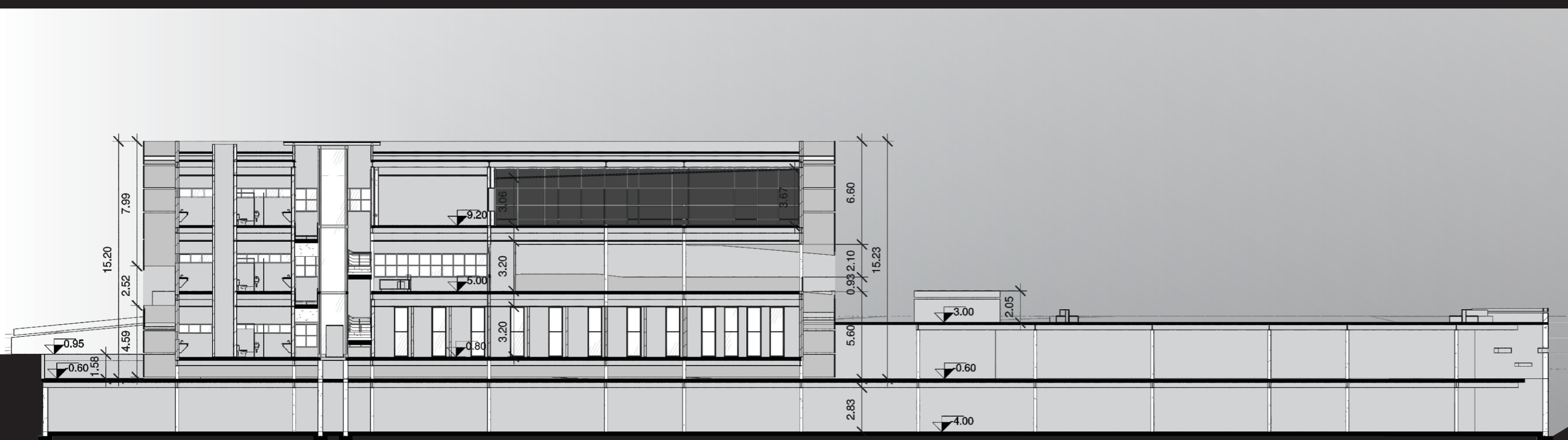
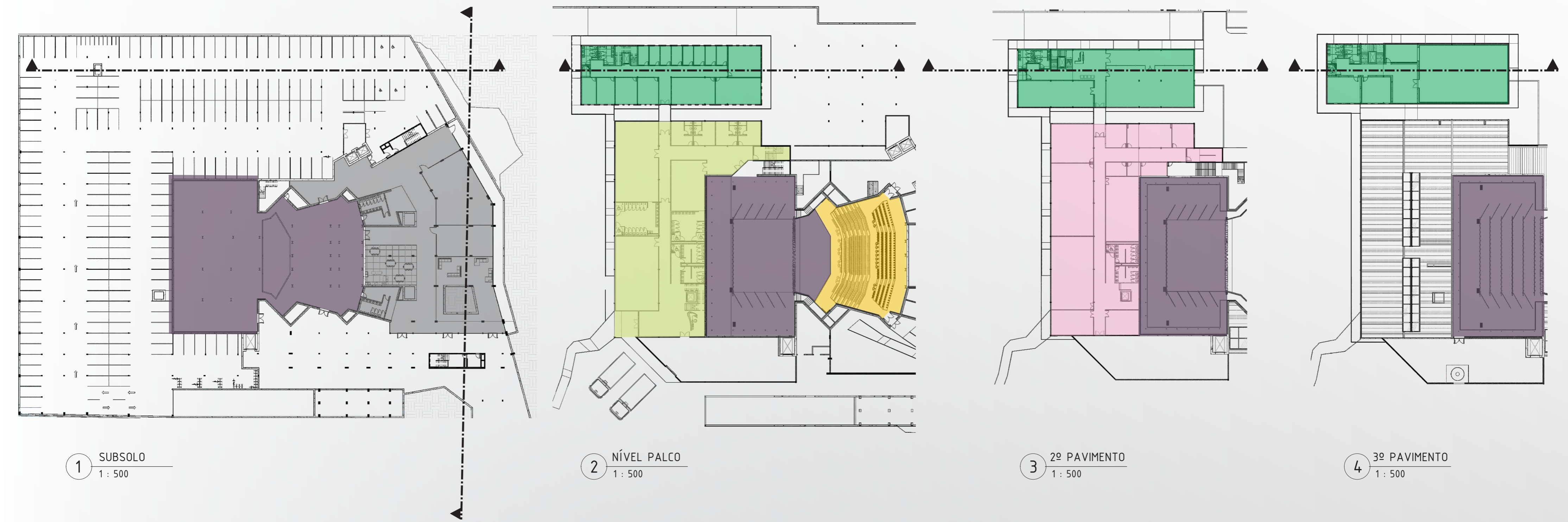
# TEATRO MUNICIPAL FOZ DO IGUAÇU

um incentivo à cultura



# TEATRO MUNICIPAL FOZ DO IGUAÇU

um incentivo à cultura



CORTE LONGITUDINAL



# TEATRO MUNICIPAL FOZ DO IGUAÇU

um incentivo à cultura

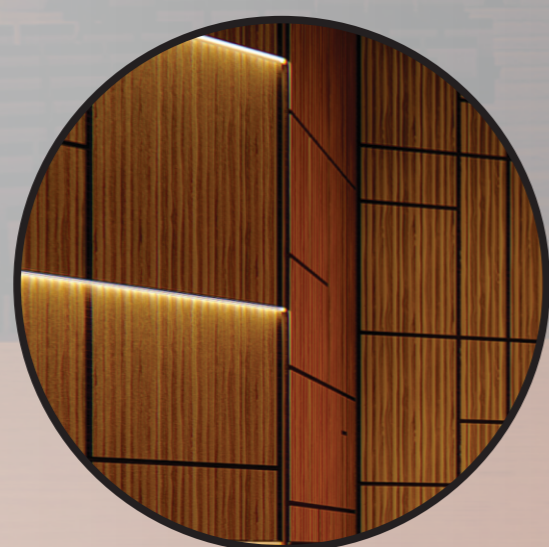
## ACÚSTICA

Em Teatro a acústica ideal é baseada em áreas de absorção e áreas de reverberação para que o som consiga envolver todo ambiente, de forma limpa e sem ruídos. E para que se alcance tais características, foram alocados elementos acústicos estrategicamente, afim de alcançar um bom nível do tempo da reverberação sonora, que é de 1,2. Para o projeto acústico foi pensado, foram pensadas soluções não somente dentro da sala de concertos como fora também, Além de todas as paredes da caixa teatral serem duplas e ventiladas, o isolamento acustico se dá nas paredes ao redor do auditório., uma vez que o edifício está localizado próximo a vias com um alto fluxo de trânsito, criando assim um ambiente com um alto percentual de poluição sonora.

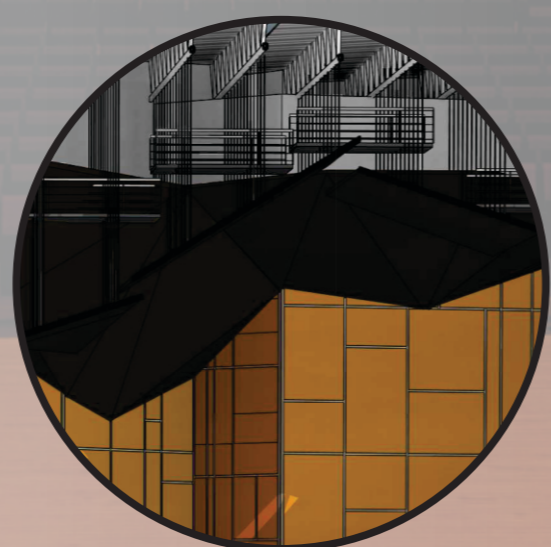
- 1 - Parede dupla que tem como função isolar o prédio dos ruídos da Av. Jk e proporcionar conforto térmico através da ventilação cruzada;
- 2 - Painéis acústicos de madeira frisados;
- 3 - Placas de reflexão sonoras em madeira;
- 4 - Telha sanduíche dupla;
- 5 - Divisórias articuladas em madeira, para isolar a caixa cênica e direcionar o som em Concertos de Música;
- 6 - Piso acústico com alta resistência à impacto.



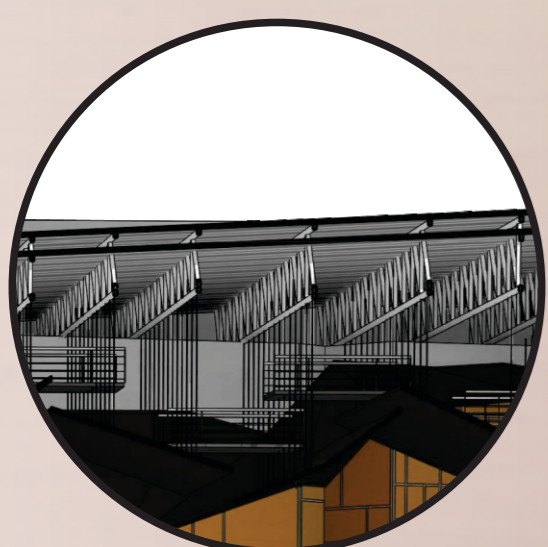
1 - Parede ventilada



2 - Painéis acústicos em madeira



3 - Placas acústicas refletoras



4 - Telha sanduíche dupla



5 - Divisórias articuladas em madeira e cortinas



6 - Piso em madeira de alta resistência ao impacto



## CORTE LONGITUDINAL PERSPECTIVADO

