

LA POÉTICA DEL DISEÑO DENTRO DEL CANTERO AUTOGESTIONADO

CHAC IV

CON BASE EN: ARANTES, PEDRO F. "O fio da meada".

In: Arquitetura Nova: Sérgio Ferro, Flavio Imperio e Rodrigo Lefèvre,
de Artigas aos mutirões. São Paulo: Editora 34, 2002. P 163-224



FLAVIO IMPERIO



SERGIO FERRO



**CHEGOU
SUA
VEZ**

AGORA, COM O NOVO PLANO DO BNH, VOCÊ VAI SE LIVRAR MESMO DO ALUGUEL!

Conjunto Brooklin! Quatro imponentes blocos de confortáveis apartamentos, com 2 ou 3 dormitórios, que a Guarantã está acabando de construir para você. Tão logo sejam publicados os novos planos do BNH, iniciaremos as vendas. Mas você já pode visitar o seu apartamento!



**CONJUNTO
BROOKLIN.**
aceitamos reservas



CONSTRUTORA GUARANTÃ S.A.

R. D. José de Barros, 254, 12.º and. Tel.: 33-5131
Dep.º Imobiliário R. 24 de Maio, 102, 6.º and. Tel.: 33-9006



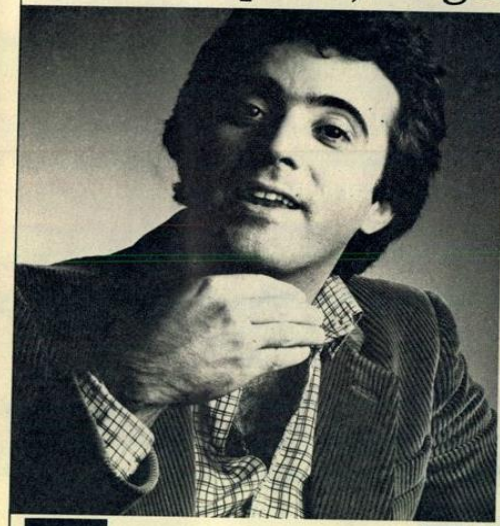
Nos próximos trimestres, nada vai falar mais alto do que a sua caderneta de poupança. Ela está recebendo, automaticamente, duas grandes novidades.

Uma é a nova garantia. Agora, a garantia quase dobrou: de 2.000 para 3.500 UPCs. Ou seja, o BNH garante mais de 12 milhões de cruzeiros.

A outra novidade são os rendimentos. A correção monetária será igual à inflação.

O que, trocando em miúdos, significa que a sua caderneta terá no mínimo um rendimento 6% acima da inflação. Tudo com as vantagens de sempre.

A liquidez, a segurança, a simplicidade,



o trimestre móvel e o desconto no imposto de renda. Por isto, poupe mais. Deposite mais. E ganhe muito mais ainda. A sua caderneta de poupança faz o seu dinheiro falar mais alto.

FAÇA SEU DINHEIRO FALAR MAIS ALTO

APROVEITE AS NOVIDADES DA SUA CADERNETA DE POUPANÇA



Banco Central intervém na Delfin



Sob os olhos com o corpo de Garrincha, rebeldia no angústia da morte, a lembrança de um dos mais reconhecidos jogadores de futebol, em Vila do Morro, bairro de Engenheiro, no Município de São João del-Rei (MG) e 11, quando ele foi morto após a desfiliação de que sobreviveram ao seu filho, preservando o pelo preso que teria sido que ele usava em de vida.

Mané Garrincha em 1933 e 1983

Garrincha está enterrado, mas não se esqueça, no cemitério de São João del-Rei (MG) em São João del-Rei, onde seu corpo foi sepultado em 1983. O jogador de futebol nasceu em 1933, em São João del-Rei, Minas Gerais. Ele foi um dos jogadores mais populares do Brasil, conhecido por sua habilidade com o pé direito e sua capacidade de driblar os jogadores adversários. Garrincha morreu em 1983, aos 50 anos, devido a um acidente de trânsito. Sua morte foi um grande choque para o povo brasileiro, especialmente para os torcedores de futebol. Sua família e os fãs de futebol estão se reunindo em São João del-Rei para celebrar sua vida e lembrar de suas conquistas no campo.



4 imagens de S. Sebastião completam o cortejo com 4000 pessoas e que foi ao ar quando um fiel torcedor, ao fim da procissão, no Brasil. Outros devotos acudiram. (Pág. 13)

O Banco Central anunciou ontem a intervenção na Delfin, medida que visa a garantir a liquidez do sistema financeiro e a estabilidade da moeda. A intervenção foi realizada através da emissão de títulos de dívida pública pelo Banco Central, com o objetivo de garantir a liquidez do sistema financeiro e a estabilidade da moeda. A medida é considerada uma intervenção de emergência, pois visa a garantir a liquidez do sistema financeiro e a estabilidade da moeda.

O BB divulgou um comunicado informando que a intervenção do Banco Central na Delfin foi realizada através da emissão de títulos de dívida pública pelo Banco Central, com o objetivo de garantir a liquidez do sistema financeiro e a estabilidade da moeda. A medida é considerada uma intervenção de emergência, pois visa a garantir a liquidez do sistema financeiro e a estabilidade da moeda.

O Presidente Figueiredo também anunciou a intervenção na Delfin, medida que visa a garantir a liquidez do sistema financeiro e a estabilidade da moeda. A intervenção foi realizada através da emissão de títulos de dívida pública pelo Banco Central, com o objetivo de garantir a liquidez do sistema financeiro e a estabilidade da moeda.

“Havia a ideia, numa nota oficial enviada aos Estados Unidos”, afirmou o presidente da Delfin, Ronaldo Lemos, de que o Brasil poderia se tornar um país desenvolvido. A intervenção foi realizada através da emissão de títulos de dívida pública pelo Banco Central, com o objetivo de garantir a liquidez do sistema financeiro e a estabilidade da moeda.

Em 1983, o Brasil estava enfrentando uma crise econômica, com inflação alta e desemprego crescente. A intervenção do Banco Central na Delfin foi uma medida de emergência para garantir a liquidez do sistema financeiro e a estabilidade da moeda. A medida foi considerada uma intervenção de emergência, pois visa a garantir a liquidez do sistema financeiro e a estabilidade da moeda.

BB teve novo problema de caixa nos EUA

Porém, de acordo com o Banco Central, o problema de caixa do Brasil nos EUA foi resolvido através da emissão de títulos de dívida pública pelo Banco Central, com o objetivo de garantir a liquidez do sistema financeiro e a estabilidade da moeda. A medida é considerada uma intervenção de emergência, pois visa a garantir a liquidez do sistema financeiro e a estabilidade da moeda.

Tempo continua encoberto hoje

O tempo continua encoberto hoje, com nuvens baixas e chuva leve. A temperatura está em torno de 20 graus Celsius. O vento é fraco e a visibilidade é boa. O tempo é adequado para uma caminhada leve, mas não é ideal para atividades ao ar livre. O tempo continua encoberto hoje, com nuvens baixas e chuva leve.



MANIFESTACIONES PRO MORADIA. SÃO PAULO. ANOS 80

Tempo

1. Política
2. Economia
3. Cultura
4. Esportes
5. Opinião
6. Notícias

Índice

1. Política
2. Economia
3. Cultura
4. Esportes
5. Opinião
6. Notícias

Letras

1. Política
2. Economia
3. Cultura
4. Esportes
5. Opinião
6. Notícias

Artes

1. Política
2. Economia
3. Cultura
4. Esportes
5. Opinião
6. Notícias

Esportes

1. Política
2. Economia
3. Cultura
4. Esportes
5. Opinião
6. Notícias

Opinião

1. Política
2. Economia
3. Cultura
4. Esportes
5. Opinião
6. Notícias

Notícias

1. Política
2. Economia
3. Cultura
4. Esportes
5. Opinião
6. Notícias



MAQUETAS DEL GRUPO ARQUITETURA NOVA.



GRUPOS DE MUTIRÃO. SÃO PAULO. AÑOS 80



Centro comunitário Pôr-do-Sol (Oficina de Habitação)



Centro comunitário rio 26 de Julho (Usina)





Conjunto habitacional União da Juta, em São Mateus, São Paulo (Usina).



Panaderia comunitaria del conjunto.



Vistas do conjunto da Associação Pró-Moradia de Osasco, Copromo