



Relações entre Humanos e Macacos-prego (*Sapajus* sp.) em um Fragmento Urbano em Foz do Iguaçu, Sul do Brasil: Uma Abordagem Interdisciplinar

Adriane Suzin¹, Janaína P. Back², Andrea Ciacchi³ & Lucas M. Aguiar⁴

1- Programa de Bolsas de Iniciação Científica da UNILA (PROBIC); 2- Programa de Iniciação Científica da UNILA (PROIC); 3- Professor Coorientador; 4- Professor Orientador
Contato: adriane09suzin@hotmail.com

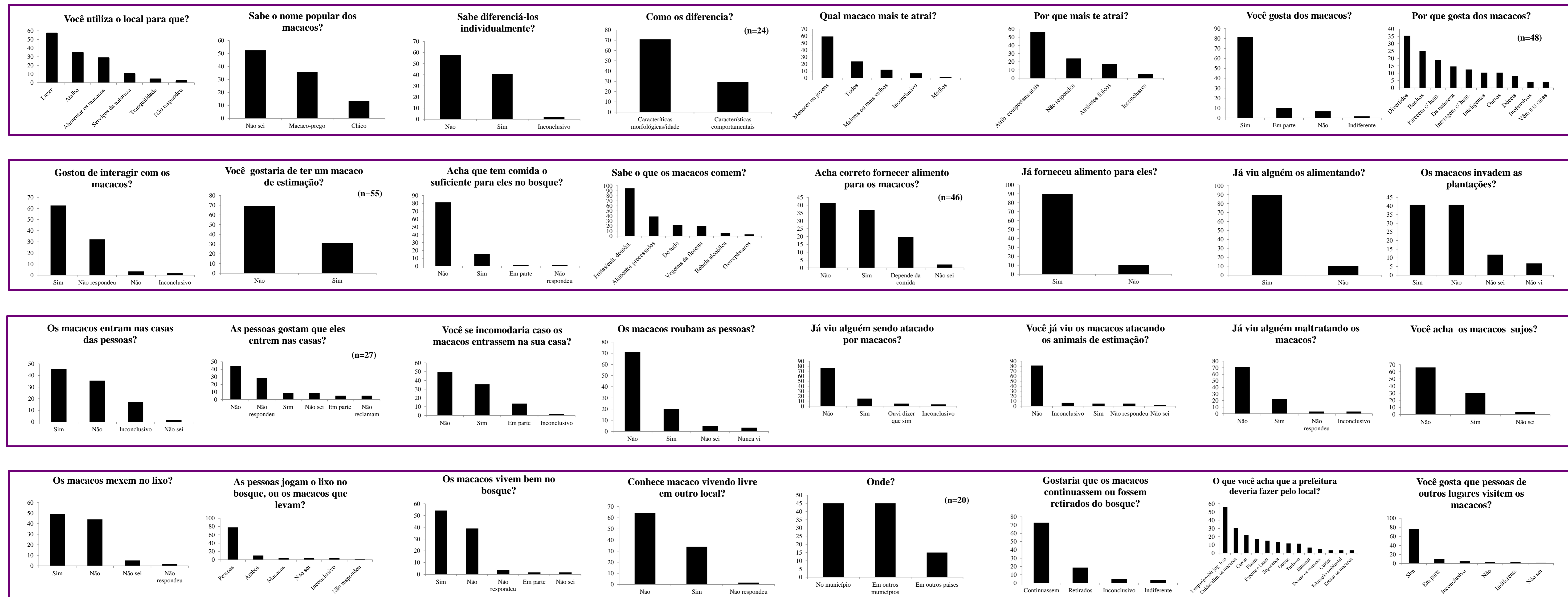
INTRODUÇÃO

A Biologia da Conservação parece não resolver o problema da perda de hábitat e extinções de espécies apenas com os preceitos da Biologia. Investigações científicas interdisciplinares (*e.g.* **Etnoprimatologia**) fazem-se necessárias.

Objetivo: estudar a percepção e as interações da comunidade do entorno de um bosque urbano em Foz do Iguaçu sobre (e com) um grupo de macacos-prego (*Sapajus* sp.).

RESULTADOS

Percepções sobre os Macacos-prego (n=59)



ÁREA DE ESTUDO

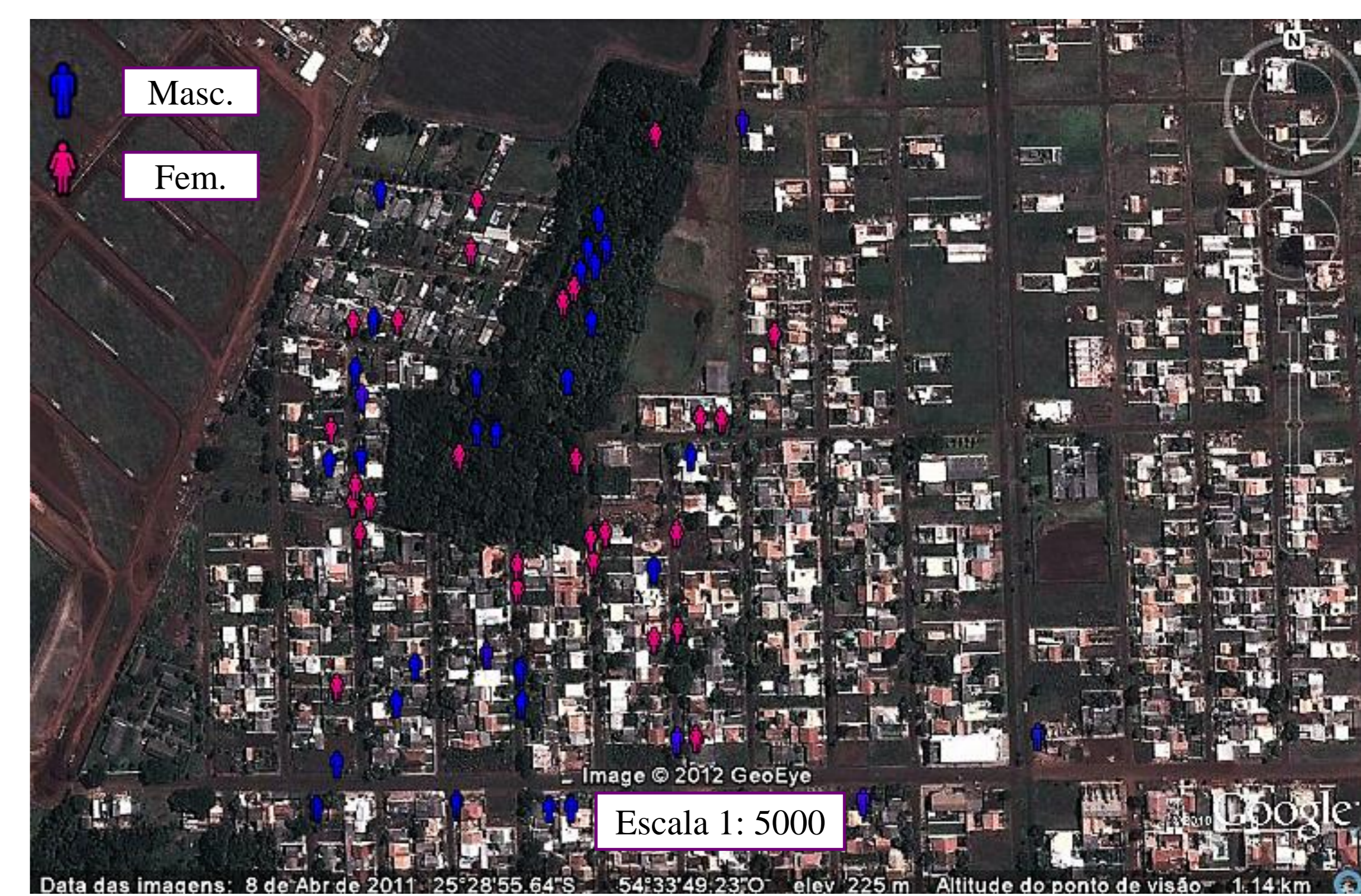
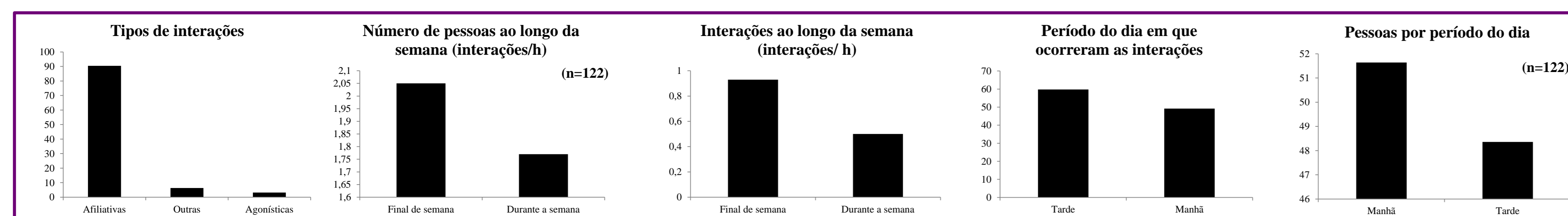
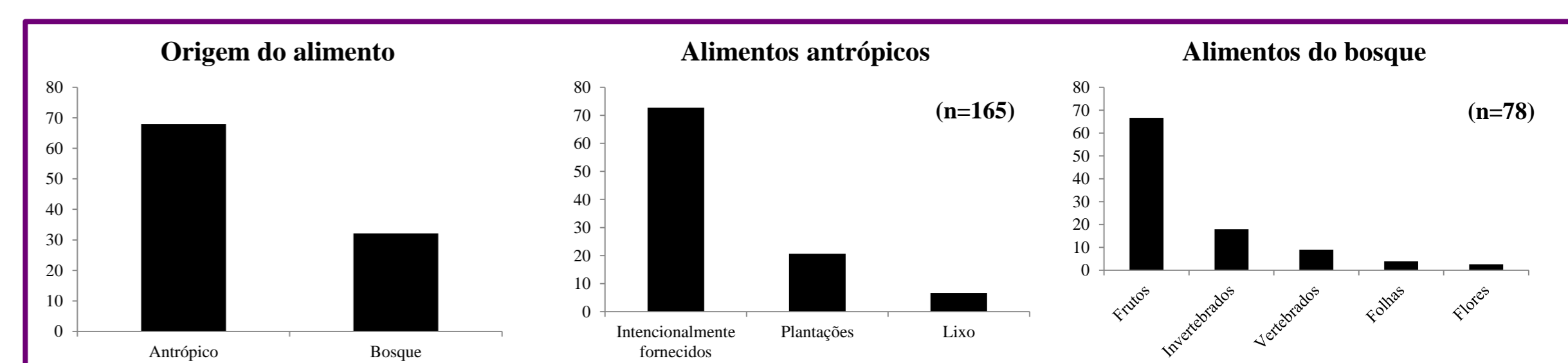


Figura 1: Bosque urbano do Jardim Ipê e os locais das abordagens dos entrevistados.

Interações com os macacos (n=63)



Dieta dos macacos (n=243)



CONCLUSÃO

Macacos-prego parecem dependentes da alimentação antrópica e dos cuidados das pessoas. Estas parecem cativadas com os animais e motivadas a cuidá-los. A presença e contato com os macacos, que podem servir como espelhos e instrumentos do mundo natural, parece contribuir para o bem estar espiritual humano. Embora sejam aptas a viver independentemente na natureza, ambas as espécies adquiriram vantagens quando associadas, o que sugere uma relação de protocooperação ao invés de comensalismo.

REFERÊNCIAS BIBLIOGRÁFICAS

- Albuquerque UP, Lucena RFP, Cunha LVFC. 2010. **Métodos e técnicas na pesquisa etnobiológica e etnoecológica**. NUPPEA, 559p.
- Altmann J. 1974. Observational study of behavior: sampling methods. *Behaviour* 40: 227-267.
- Fuentes A. 2006. Human-nonhuman primate interconnections and their relevance to anthropology. *Ecological and human-animal anthropology* 2: 1-11.
- Fuentes A, Hockings KJ. 2010. The ethnoprimateological approach in primatology. *American Journal of Primatology* 72: 841-847.
- Lee PC. 2010. Sharing space: can ethnoprimateology contribute to the survival of nonhuman primates in human-dominated globalized landscapes? *American Journal of Primatology* 72: 925-931.
- Odum EP, Barrett GW. 2007. **Fundamentos de Ecologia**. CENGAGE Learning, 612p.
- Sabbatini G, Stammati M, Tavares MCH, Giuliani V, Visalberghi E. 2006. Interactions between humans and capuchin monkeys (*Cebus libidinosus*) in the Parque Nacional de Brasília, Brazil. *Applied Animal Behaviour Science* 97: 272-283.
- Sabbatini G, Stammati M, Tavares MCH, Giuliani V, Visalberghi E. 2008. Behavioral flexibility of a group of bearded capuchin monkeys (*Cebus libidinosus*) in the National Park of Brasília (Brazil): consequences of cohabitation with visitors. *Brazilian Journal of Biology* 68: 685-693.
- van Dyke FV. 2008. **Conservation biology: foundations, concepts, applications**. Springer, 477p.